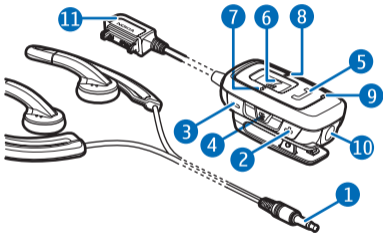


Спортивна гарнітура Nokia (HS-29 та AD-45)



9250255/1

ДЕКЛАРАЦІЯ ВІДПОВІДНОСТІ

Ми, NOKIA CORPORATION, заявляємо з повною відповідальністю, що вироби HS-29 і AD-45 відповідають положенням наступної Директиви Ради Європи: 1999/5/EC. Сертифікат відповідності знаходиться на сайті http://www.nokia.com/phones/declaration_of_conformity/.



Перекреслена корзина з колесами означає, що в межах Європейського Союзу наприкінці терміну дії цей виріб потрібно відділити від інших під час утилізації. Не викидайте ці вироби з несорттованими міськими відходами.

© 2006 Nokia. Усі права захищені.

Відтворення, передача, розповсюдження чи зберігання у будь-якому вигляді даного документа чи будь-якої його частини без попереднього дозволу компанії Nokia заборонені.

Nokia, Nokia Connecting People та Pop-Port є зареєстрованими торговими марками Nokia Corporation. Назви інших продуктів чи компаній, вказані тут, можуть бути товарними знаками чи назвами виробів відповідних власників.

Nokia дотримується політики безперервного розвитку. Nokia зберігає за собою право вносити будь-які зміни та покращення в будь-який продукт, що описаний у цьому документі, без попереднього повідомлення.

Компанія Nokia не несе відповідальності за втрату даних чи прибутку, а також за будь-які спеціальні, випадкові, наступні чи побічні збитки, чим би вони не були викликані.

Зміст цього документа надається "як є". Окрім вимог діючого законодавства, ніякі інші гарантії, як явні, так і ті, що припускаються, включаючи (але не обмежуючись) неявними гарантіями комерційної цінності та придатності для визначеної мети, не торкаються точності, надійності чи змісту цього документа. Компанія Nokia зберігає за

собою право перегляду цього документа чи скасування його дії у будь-який час, без попереднього повідомлення.

Доступність окремих виробів може залежати від регіону. Будь-ласка, зверніться до найближчого дилера компанії Nokia.

Контроль за експортом

Цей виріб може містити товари, технології або програмне забезпечення, які регулюються експортними законами та положеннями США та інших країн. Відхилення від положень закону заборонено.



Увага: Складові частини гарнітури намагнічені. Металеві матеріали можуть притягуватись до гарнітури. Не розташовуйте кредитні картки або інші магнітні носії поруч із гарнітурою, оскільки це може призвести до видалення інформації, що зберігається на них.

Водонепроникність

- Ви можете користуватися цим пристроєм разом з навушниками, що входять до комплекту поставки, під дощем, але не занурюйте його у воду. При використанні альтернативних навушників пристрій не буде водонепроникним.
- Якщо на пристрій або на гніздо Pop-Port попав піт або солоня вода, негайно промийте його прісною водою для запобігання корозії. Пристрій потрібно обережно витерти досуха.

Початок роботи

Вставте штекер навушників HS-29 (див. елемент 1 на титульній сторінці) у гніздо на пристрої управління AD-45 (10). Вставте штекер Pop-Port™ (11) у гніздо Pop-Port сумісного телефону. Тепер гарнітура готова до використання.



Попередження: При використанні гарнітури Ваша здатність чути зовнішні звуки може погіршитись. Не використовуйте гарнітуру в місцях, де це може загрожувати Вашій безпеці.

Регулювання гучності динаміка

Використовуйте клавіші + або – на боковій стороні пристрою (2 і 3), щоб збільшити або зменшити гучність.

Здійснення та отримання дзвінків

Щоб здійснити дзвінок, використовуйте телефон у звичайний спосіб, коли пристрій приєднаний до телефону. Під час дзвінка говоріть у мікрофон (9) пристрою.

Якщо Ваш телефон підтримує голосовий набір, натисніть і потримайте клавішу дзвінка (5) та продовжуйте виконувати дії, описані у посібнику користувача Вашого телефону.

Щоб відповісти на вхідний дзвінок, натисніть клавішу дзвінка або скористайтесь клавішами телефону. Щоб відхилити вхідний дзвінок, двічі натисніть клавішу дзвінка.

Щоб закінчити дзвінок, натисніть клавішу дзвінка або скористайтесь клавішами телефону.

Прослуховування музики

За допомогою навушників можна слухати музику на сумісному телефоні.



Попередження: Слухайте музику на помірному рівні гучності. Тривале прослуховування на високому рівні гучності може завдати шкоди Вашому слуху.

Щоб прослухати запис, виберіть його в музичному плеєрі Вашого телефону і натисніть клавішу відтворення/паузи (6). Щоб отримати докладну інформацію, див. посібник користувача свого телефону.

Щоб вибрати наступний запис, натисніть клавішу прокручування вперед (7). Щоб вибрати попередній запис, натисніть клавішу прокручування назад (8). Щоб під час відтворення швидко переглянути записи, натисніть і потримайте одну з цих клавіш.

Щоб призупинити або продовжити відтворення запису в музичному плеєрі, натисніть клавішу відтворення/паузи.

Прослуховування радіо

Щоб послухати FM-радіо, увімкніть функцію радіо у телефоні. Щоб отримати докладну інформацію, див. посібник користувача свого телефону. Щоб знайти попередньо збережену радіостанцію, повторно натискайте клавішу прокручування вперед або назад.

Дзвінки "Натисни і говори" (НІГ)

Клавішу гарнітури "Натисни і говори" (4) можна використовувати таким самим чином, як і клавішу "Натисни і говори" на Вашому сумісному телефоні. Щоб отримати додаткову інформацію, див. посібник користувача до Вашого телефону.

Догляд і технічне обслуговування

Ваш пристрій є результатом спільної діяльності розробників та виконавців вищої кваліфікації і потребує обережного поводження. Наведені нижче рекомендації допоможуть Вам дотримуватись усіх вимог гарантійного обслуговування.

- Тримайте всі аксесуари та додатки в місцях, недоступних для маленьких дітей.
- Не використовуйте та не зберігайте пристрій у запилених чи забруднених місцях. Його рухомі частини та електронні компоненти можуть пошкодитися.
- Не зберігайте пристрій у місцях з високою температурою. Високі температури можуть скоротити термін служби електронних пристроїв, викликати пошкодження акумулятора та деформацію або розплавлення пластмас.
- Не зберігайте пристрій у холодних місцях. Коли пристрій нагрівається до своєї нормальної температури, всередині

пристрою може з'явитися волога, яка може пошкодити електронні плати.

- Не кидайте, не бийте та не трусить пристрій. Грубе поводження може призвести до поломки внутрішніх електронних плат і точної механіки.
- Не використовуйте для очистки пристрою їдкі хімікати, сильні миючі засоби та розчини.
- Не фарбуйте пристрій. Фарба може блокувати рухомі частини та порушити їх належне функціонування.

Якщо навушники несправні, віднесіть їх до найближчого авторизованого сервісного центру для технічного обслуговування.