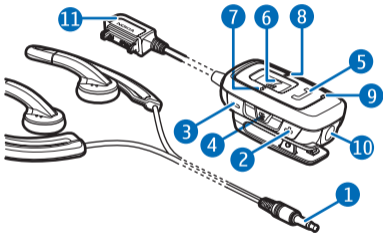


Nokia Sport Headset (HS-29 a AD-45)



9250254/1

VYHLÁSENIE O SÚLADE

My, spoločnosť NOKIA CORPORATION, na vlastnú zodpovednosť vyhlasujeme, že výrobky HS-29 a AD-45 vyhovujú ustanoveniam nasledujúcej smernice EU: 1999/5/ES. Kópiu Deklarácie o súlade - Declaration of Conformity - nájdete na adrese http://www.nokia.com/phones/declaration_of_conformity/.



Preškrtnutá odpadová nádoba s kolieskami znamená, že v Európskej únii je treba výrobok po skončení jeho životnosti odnieť na osobitnú skládku. Nevyhadzujte tieto výrobky do netriedeného komunálneho odpadu.

© 2006 Nokia. Všetky práva vyhradené.

Kopírovanie, prenášanie, rozširovanie alebo uchovávanie časti alebo celého obsahu tohto dokumentu v akejkoľvek forme bez predchádzajúceho písomného súhlasu spoločnosti Nokia je zakázané.

Nokia, Nokia Connecting People a Pop-Port sú registrovanými ochrannými známkami spoločnosti Nokia Corporation. Ostatné názvy produktov a spoločností uvedené v tomto dokumente môžu byť ochrannými známkami alebo obchodnými označeniami ich príslušných vlastníkov.

Spoločnosť Nokia uplatňuje politiku kontinuálneho rozvoja. Spoločnosť Nokia si vyhradzuje právo meniť a zdokonaľovať ktorýkoľvek z produktov opísaných v tomto dokumente bez predchádzajúceho upozornenia.

Spoločnosť Nokia nie je za žiadnych okolností zodpovedná za stratu údajov alebo príjmov za akokoľvek spôsobené osobitné, náhodné, následné alebo nepriame škody.

Obsah tohto dokumentu sa poskytuje „tak, ako je“. Neposkytujú sa žiadne záruky akéhokoľvek druhu, či už výslovné alebo implikované, súvisiace so správnosťou, spoľahlivosťou alebo obsahom tohto dokumentu, vrátane, ale nie výhradne, implikovaných záruk obchodovateľnosti a vhodnosti na určitý účel, okrem záruk, ktoré stanovuje príslušný právny predpis.

Spoločnosť Nokia si vyhradzuje právo kedykoľvek tento dokument upraviť alebo ho stiahnuť z obehu bez predchádzajúceho upozornenia.

Dostupnosť produktov sa môže v závislosti od regiónu líšiť. Prosím, informujte sa u najbližšieho predajcu spoločnosti Nokia.

Regulácia vývozu

Tento prístroj môže obsahovať komodity, technológiu alebo software, na ktoré sa vzťahujú zákony a predpisy o vývoze zo Spojených štátov a iných krajín. Neoprávnené prevody v rozpore so zákonmi sú zakázané.



Upozornenie: Niektoré časti headsetu sú magnetické. Headset môže priťahovať kovové materiály. Neklad'te kreditné karty alebo iné magnetické pamäťové médiá do blízkosti headsetu, pretože môže dôjsť k vymazaniu údajov, ktoré sú na nich uložené.

Odolnosť voči vode

- Tento prístroj môžete s dodanými slúchadlami používať v daždi, ale neponárajte ho do vody. Ak používate iné slúchadlá, prístroj nemusí byť odolný voči vode.
- Ak bol prístroj alebo jeho systémový konektor vystavený potu alebo slanej vode, okamžite ho umyte sladkou vodou, aby nedošlo ku korózii. Prístroj je treba dôkladne vyutierať do sucha.

Začíname

Vložte zástrčku slúchadiel HS-29 (diel 1 na titulnej strane) do konektora na ovládacej jednotke AD-45 (10). Zasuňte Pop-Port™ zástrčku (11) do Pop-Port konektora na vašom kompatibilnom telefóne. Headset je teraz pripravený na použitie.



Výstraha: Pri používaní headsetu sa znižuje vaša schopnosť vnímať okolité zvuky. Nepoužívajte headset tam, kde by vás to mohlo vystaviť nebezpečenstvu.

Úprava hlasitosti v slúchadlách

Hlasitosť môžete upraviť tlačidlami „plus“ a „minus“ na boku prístroja (2 a 3).

Obsluha hovorov

Ak chcete telefonovať, používajte telefón obvyklým spôsobom aj keď máte k telefónu pripojený headset. Počas hovoru hovorte do mikrofónu (9) headsetu.

Ak váš telefón podporuje hlasovú voľbu, stlačte a pridržte volacie tlačidlo (5) a pokračujte podľa postupu popísaného v návode na použitie telefónu.

Prichádzajúci hovor prijmete stlačením volacieho tlačidla alebo tlačidiel telefónu. Prichádzajúci hovor odmietnete dvoma stlačeniami volacieho tlačidla.

Hovor ukončíte stlačením volacieho tlačidla alebo príslušného tlačidla na telefóne.

Počúvanie hudby

Headset môžete používať na počúvanie hudby z kompatibilného telefónu.



Výstraha: Počúvajte hudbu pri rozumnej hlasitosti. Dlhodobé pôsobenie vysokej hlasitosti vám môže poškodiť sluch.

Ak si chcete prehrať niektorú skladbu, zvolte ju v prehrávači hudby na telefóne a stlačte tlačidlo prehrávania / pauzy (6). Vyhľadajte si podrobnosti v návode na použitie vášho telefónu.

Na ďalšiu skladbu prejdete stlačením tlačidla rýchleho posunu dopredu (7). Na predchádzajúcu skladbu prejdete stlačením tlačidla rýchleho posunu dozadu (8). Ak chcete počas prehrávania rýchlo prechádzať skladbami, stlačte a pridržte niektoré z tlačidiel rýchleho posunu.

Prehrávanie môžete zastaviť a znova spustiť stlačením tlačidla prehrávania / pauzy.

Počúvanie rádia

Ak chcete počúvať rádio, spustíte funkciu rádia na telefóne. Vyhľadajte si podrobnosti v návode na použitie vášho telefónu. Ak chcete prejsť na stanicu na niektorej predvoľbe, opakovane stláčajte tlačidlo rýchleho posunu dopredu alebo dozadu.

Push to talk (PTT) hovory

Tlačidlo push to talk na headsete (4) môžete používať rovnako ako tlačidlo push to talk na svojom telefóne. Podrobnejšie informácie nájdete v návode na použitie svojho telefónu.

Starostlivosť a údržba

Váš prístroj je výrobok so špičkovou konštrukciou a vyhotovením a je treba, aby ste s ním zaobchádzali starostlivo. Nasledujúce odporúčania vám pomôžu dodržať podmienky záruky.

- Všetky súčasti príslušenstva a doplnky uchovávajte mimo dosahu malých detí.
- Nepoužívajte a neuchovávajte prístroj v prašnom a špinavom prostredí. Môže dôjsť k poškodeniu jeho pohyblivých súčastí a elektroniky.
- Neuchovávajte prístroj v horúcom prostredí. Vplyvom vysokej teploty môže dôjsť ku skráteniu životnosti elektronických zariadení, poškodeniu batérii a deformácii či roztaveniu niektorých plastov.
- Neuchovávajte prístroj v chladnom prostredí. Keď sa prístroj zohreje na svoju normálnu teplotu, môže sa v jeho vnútri vytvoriť vlhkosť a poškodiť dosky s elektronickými obvodmi.
- Nenechajte prístroj spadnúť, neudierajte a netraste nim. Hrubým zaobchádzaním môžete poškodiť vnútorné dosky s obvodmi a jemnú mechaniku.
- Na čistenie prístroja nepoužívajte agresívne chemikálie, čističe obsahujúce rozpúšťadlá a silné saponáty.

- Prístroj nefarbite. Farba môže zaniest pohyblivé časti prístroja a znemožniť jeho správne fungovanie.

Ak headset nepracuje správne, zverte ho najbližšiemu autorizovanému servisnému stredisku.