

自制主题

# 自制主题

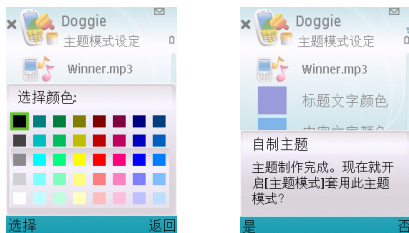
自制主题制作属于您的个人布景主题。

要制作您的个人主题模式，请参考以下步骤：



- 1 在“选择主题模式”中，按确定键选择一个主题模式位置。
- 2 您会进入“主题模式设定”。您可以为个人主题模式选择相片、铃声及更改设定。
- 3 您可以为每个主题模式选择两张相片，用于待机及选单背景。您可以为选单背景选择“模糊”或“磨砂”效果。您可以选择两款文字颜色，用于标题及内容文字。选择预览去预览效果。如要删除背景相片，请从选项中选择删除背景。如要使用主题模式式样中的默认文字颜色，请从选项中选择重设文字颜色。

- 4 您可以为每个主题模式设定来电铃声。如要删除铃声，请从选项中选择删除来电铃声。
- 5 您准备好设定后，按储存主题模式，个人主题模式会被自动制作完成。
- 6 要使用制作完成的主题模式，开启“主题模式”软件，选择个人主题模式即可。



提示：

- “主题模式设定”若有任何变更，请再储存。
- 支持图像档案格式：Jpeg
- 支持音效档案格式：MP3、AMR、AMR-WB、AAC、eAAC+、MIDI、WAV、DCF
- 第一次使用每个主题模式位置时，主题模式的档案必须进行安装。它们会以“Theme #1”，“Theme #2”等等的名字安装。
- 您可以在程序管理中移除已安装的主题模式。

- 您不可以更改正在使用的主题模式，如要更改，请先到主题模式改用其它主题模式。
- 如自制主题模式设有来电铃声，该音效档案将会于布景主题套用后被复制到位于工具 > 文件管理中的声音片段，而该档案在多媒体资料中的曲目中也会重复出现。
- 选单背景效果只能用于全彩的相片，有些式样中的选单背景不能使用任何效果。
- 某些手机型号支持图标动画，“自制主题”并不支持图标动画。