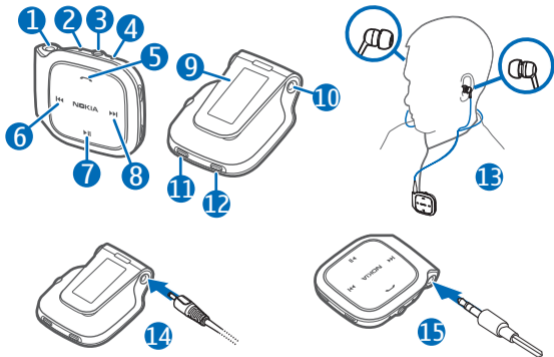


Nokia 藍牙立體聲耳機 BH-214



合格聲明書

本公司 NOKIA CORPORATION 聲明產品 BH-214 符合歐盟指令 1999/5/EC (Directive 1999/5/EC) 的基本要求和和其他相關規定。此聲明書 (Declaration of Conformity) 的全文可在 http://www.nokia.com/phones/declaration_of_conformity/ 中找到。

CE 0197 

© 2009 Nokia. 版權所有。

Nokia、Nokia Connecting People 和 Nokia Original Accessories 標誌是 Nokia Corporation 的商標或註冊商標。諾基亞音調 (Nokia Tune) 是 Nokia Corporation 的聲音標記。本文中提及的其他產品與公司名稱可能分別為其各自擁有者之商標或註冊名稱。

未取得 Nokia 的書面同意，嚴禁以任何形式複製、傳送、散佈或儲存本文件之部分或全部的內容。

Bluetooth 是 Bluetooth SIG, Inc. 的註冊商標。

Nokia 奉行持續發展的政策。Nokia 保留對本文件中所描述產品進行變更和改進的權利，恕不另行通知。

在適用法律所允許之最大範圍內，不論是什麼情況，包括發生資料或收入損失或任何特殊、附隨、衍生性或間接之損害，無論其發生原因為何，Nokia 或其認可供應商都毋需承擔任何損害之責任。

本文件之內容係依「現況」提供。除非適用的法律另有規定，否則不對本文件之準確性、可靠性或內容做出任何類型的明確或隱含的保證，其中包括但不限於對特定目的的商用性與適用性的默示保證。Nokia 保留於任何時刻修正或作廢此文件的權利，恕不另行通知。如需最新的產品資訊，請參閱 <http://www.nokia.com.tw>。

特定產品的取得依地區而有所不同。如需詳細資訊，請洽詢當地的 Nokia 經銷商。

出口管制

本裝置可能包含了受到美國與其他國家之出口法律與條例所規範的商品、技術或軟體。禁止在違反法律的情況下進行轉移。

根據交通部電信器材管制辦法第十二條及第十四條：

經型式認證合格之低功率射頻電機，非經許可，公司、商號或使用者均不得擅自變更頻率、加大功率或變更原設計之特性及功能。

低功率射頻電機之使用不得影響飛航安全及干擾合法通信；經發現有干擾現象時，應立即停用，並改善至無干擾時方得繼續使用。

前項合法通信，指依電信法規定作業之無線電通信。低功率射頻電機須忍受合法通信或工業、科學及醫療用電波輻射電機設備之干擾。

簡介

使用 Nokia 藍牙立體聲耳機 BH-214，您可以使用相容的行動裝置，以免持聽筒的方式撥打或接聽電話。您也可以使用相容的音樂播放機聆聽音樂。

在使用耳機之前，請先詳細閱讀本用戶指南。另外也請閱讀您使用與本耳機連線之裝置的用戶指南。

本產品可能會含有小型的零件。請將這些零件放在孩童接觸不到的地方。本裝置的表面不含鎳。

藍牙無線技術

透過藍牙無線技術，您不需使用連線即可連線相容裝置。本耳機與另一台裝置不需要在視線範圍內的同一直線上，但是兩者之間的距離必須在 10 公尺 (33 英尺) 以內。連線可能會受到障礙物 (例如牆壁) 或其他電子裝置的干擾而無法順利進行。

本耳機符合支援以下操作模式的藍牙規格 2.1 + EDR：耳機模式 (Headset Profile) 1.2、免持聽筒模式 (Hands-Free Profile) 1.5、進階聲音分發模式 (A2DP) 1.2 及影音遠端控制模式 (Audio Video Remote Control Profile) 1.0。若要使用其他藍牙裝置，請向該裝置製造商查詢，瞭解該藍牙裝置與本裝置的相容性。

開始使用

本耳機包含下列組件 (顯示在標題頁)：3.5 mm (1) 耳機、麥克風音訊插孔 (2)、電源鍵 (3)、指示燈 (4)、接聽 / 結束鍵 (5)、倒帶鍵 (6)、播放 / 暫停鍵 (7)、快轉鍵 (8)、夾子 (9)、充電器插孔 (10)、音量調高鍵 (11) 及音量調低鍵 (12)。

開始使用耳機前，您必須先將電池充電，並將耳機與相容裝置進行配對。

本裝置的某些部分具有磁性。裝置可能吸引金屬物質。請勿將信用卡或其他磁性儲存媒介放在本裝置附近，因為所儲存的資料可能會遺失。

為電池充電

在為電池充電前，請先詳細閱讀「[電池與充電器資訊](#)」。



警告：此特殊機型僅可使用 Nokia 認可的充電器。使用其他類型可能會造成保固失效，並導致危險。

在拔下任何行動週邊產品的電源線時，請握住插頭部分拉出，請勿直接拉扯電源線。

1. 將充電器插入牆上的電源插座。
2. 將充電器連接線連接至充電器插孔 (14)。紅色指示燈在充電期間會閃爍。電池充飽可能需要 2 個小時。
3. 電池充飽後，綠色指示燈會顯示。請拔除耳機上的充電器接頭和牆上的電源插頭。

已充飽的電池可使用的通話時間最高可達 8 個小時，待機時間最高可達 300 個小時，可播放音樂的時間最高可達 7 個小時。

若要在耳機沒有連接充電器時檢查電池電力，請在耳機開啓、並且沒有進行中的通話時按通話 / 結束鍵。當顯示綠色指示燈時，表示電池已充飽。當顯示黃色指示燈時，表示您必須盡快為電池充電。當顯示紅色指示燈時，表示您必須立刻為電池充電。

當電池電量不足時，耳機會每 5 分鐘響一次，並且紅色指示燈會亮起。

開啟或關閉電源

若要開啓電源，請按住電源鍵約 2 秒。耳機會以嗶聲提示，且綠色指示燈會顯示。耳機會嘗試與最後連線的行動裝置連接。

若要關閉電源，請按住電源鍵約 5 秒。耳機會以嗶聲提示，且紅色指示燈會短暫地亮起。若耳機沒有在約 30 分鐘內連線至裝置，便會自動關閉電源。

配對與連接耳機

使用耳機前，您必須先將耳機與相容的裝置配對及連接。

若您的行動裝置支援 A2DP 藍牙操作模式並具有音樂播放功能，您也可以使用耳機播放手機的音樂。

若您的行動裝置不支援 A2DP 操作模式，您可以分別將耳機與行動裝置及支援此操作模式的音樂播放機配對。若您已將耳機與行動裝置配對並連線，在與音樂播放機配對之前，請先從行動裝置中斷連線。

1. 請確保您已開啓行動裝置或音樂播放機，並且已關閉耳機。
2. 按住電源鍵約 5 秒，直到藍色指示燈開始快速閃爍。
3. 在大約 3 分鐘之內，請啓動裝置上的藍牙功能，並設定裝置搜尋藍牙裝置。

4. 從已搜尋到的裝置清單中選擇耳機。
5. 如果需要，請輸入密碼 **0000**，便可與裝置進行配對與連線。如果您的裝置沒有鍵盤，該密碼可能即為預設密碼。

部分裝置可能需要在配對後個別地進行連線。

在耳機連線至配對裝置並且可供使用之後，藍色指示燈會緩慢閃爍。

您的耳機最多可以與八部裝置配對，但是一次請將耳機只與一部支援 HFP 操作模式的裝置及其他支援 A2DP 操作模式的裝置連接。

若要手動將耳機與最後一次使用的支援 HFP 操作模式裝置連接 (例如，連接中斷後)，請先將耳機關機然後再開機，或是按住通話 / 結束鍵約 2 秒。若要手動將耳機與支援 A2DP 操作模式的裝置連接，請按播放 / 暫停鍵。

您也可以設定您的裝置，使耳機自動與其連線。若要在 Nokia 裝置中啟動此功能，請在藍牙功能表中變更配對裝置設定。

基本使用

戴上耳機

在音訊插孔中插入一副耳機(15)。使用夾子將耳機固定在衣服上。將右耳機線(標示 R)繞過您的肩膀，並輕輕地將耳塞放入耳朵中(13)。請將耳機放在離您的嘴巴約 30 公分(11.81 英吋)的地方。



警告：使用耳機時，可能無法清楚聽見外在環境的聲音。爲了您的安全，請勿在危險的地方使用耳機。

調整音量

若要調整音量，請在通話中或聆聽音樂時向下或向上滑動音量鍵。若要快速調整音量，請按住任一邊的音量鍵。

您也可以連接到連接的 A2DP 裝置上調整耳機音量(如果有支援這項功能)。

通話

若要進行撥號，當耳機連接至裝置時，請以一般的方式使用行動裝置。

若要重撥上次撥出的號碼(如果您的行動裝置支援耳機使用此功能)，請在未進行通話時連按兩次接聽/結束鍵。

若要啓動語音撥號(如果您的行動裝置支援耳機使用此功能)，請在未進行通話時按住接聽/結束鍵約 2 秒。請依照行動裝置的用戶指南指示進行操作。

若要接聽或結束通話，請按接聽/結束鍵。若要拒絕來電，請連按兩次這個鍵。

若要將通話從耳機切換至相容行動裝置，請按住接聽 / 結束鍵約 2 秒或將耳機關機。若要將通話切換回耳機，請按住接聽 / 結束鍵約 2 秒或將耳機開機。

聆聽音樂

若要聆聽音樂，請將耳機連線至支援 A2DP 藍牙操作模式的相容音樂播放機。

可使用的音樂功能須視您的音樂播放機而定。

若您在聆聽音樂時接聽或撥出電話，在您結束通話前音樂將會暫停。



警告：請以適當音量聆聽音樂。長期曝露在高音量的環境下，可能會對您的聽力造成損害。

若要播放曲目，請從音樂播放機中選取曲目，並按播放 / 暫停鍵。

若要暫停或恢復播放，請按播放 / 暫停鍵。若要停止播放，請按住播放 / 暫停鍵。

若要在播放時選取下一個曲目，請按快轉鍵。若要選取上一個曲目，請按兩次倒帶鍵。若要快速瀏覽曲目，請按住上述任一個按鍵。

開啟或關閉燈光

依預設，指示燈會在所有情況中顯示。若要關閉部份情況的指示燈（例如，通話中或是當耳機與行動裝置連接時），或是開啓指示燈，請在耳機與裝置連接時按住電源鍵及通話 / 結束鍵約 5 秒。

清除設定或重設

若要清除耳機中的音量及配對設定，請按住電源鍵及通話 / 結束鍵（約 5 秒），直到紅色及綠色指示燈開始交替閃爍為止。

若因耳機停止運作而想要重設耳機，請按住電源鍵並同時將耳機插入充電器（即使耳機已充過電）。

疑難排解

如果您的耳機無法連線至您的相容裝置，請檢查耳機是否已充電、已開機且已和您的裝置配對。

電池與充電器資訊

本裝置具有內建而且不可移除的充電電池。請勿試圖取出本裝置的電池，否則可能會損壞本裝置。本裝置需要使用下列充電器供應電源：AC-3、AC-4、AC-5、AC-8、DC-4 和 DC-9。依插頭的類型而定，實際的充電器機型可能會有不同。插頭類型可分為下列幾種：E、EB、X、AR、U、A、C 或 UB。電池可以充電和放電好幾百次，但最終仍然會失效。請務必使用經過 Nokia 認可，且專為本裝置所設計的充電器為電池充電。使用未經認可的充電器，電池可能造成失火、爆炸、漏液或其他危險。

若是第一次使用電池，或者已經很久沒有使用該顆電池，您可能需要將電池連接到充電器，然後將充電器中斷連接再重新連接以開始充電。若電池電力已完全耗盡，可能要等幾分鐘後才會顯示充電指示符號。

充電器不用時，請拔下充電器插頭，並中斷與裝置的連結。請勿將充電完畢的電池留在充電器中，因為充電過度可能會縮短電池的壽命。若將已完全充電的電池擱置不用，電池本身會不斷放電。

盡量將電池保存在 15°C 與 25°C (59°F 及 77°F) 之間。過熱或過冷的溫度會造成電池電容量及壽命的縮減。若裝配過熱或過冷之電池，本裝置亦可能暫時無法操作。電池的效能在冰點以下將大打折扣。

請勿將電池丟入火中，因為可能會產生爆炸。若電池損壞，也可能會發生爆炸。

請勿使用已損壞的充電器。



重要：電池的操作時間只是估計值，取決於系統狀況、您所使用的功能、電池使用年限與狀況、電池操作環境溫度以及其他許多因素。

照顧與維修

您的裝置為具優質設計及技術的產品，應妥善維護。下列的建議有助於您維護保固。

- 請將裝置保持乾燥。雨水、濕氣與各式液體或水份可能含有腐蝕電路的礦物質。如果裝置已受潮，請讓裝置完全乾燥。
- 請勿在佈滿灰塵、髒亂的區域中使用或存放本裝置。活動式的零件和電子組件可能較容易損壞。
- 請勿將本裝置存放在高溫處。高溫可能會縮短電子裝置的壽命、破壞電池，並使某些塑膠零件變形或融化。
- 請勿將本裝置存放在低溫處。當裝置恢復到常溫時，其內部會有濕氣凝結，可能會損及電路板。
- 請勿嘗試拆卸此裝置。

- 請勿扔擲、敲擊或搖晃本裝置。粗暴的使用方式會破壞內部的電路板和精密的機械。
- 請勿使用刺激性的化學製品，清潔溶劑或腐蝕性的清潔劑來清潔本裝置。
- 請勿為本裝置上漆。油漆可能會阻塞活動式的零件，使其無法正常操作。

這些建議對於您的裝置、充電器或任何其他行動週邊產品均適用。如果裝置無法正常運作，請就近洽詢客戶服務中心為您服務。