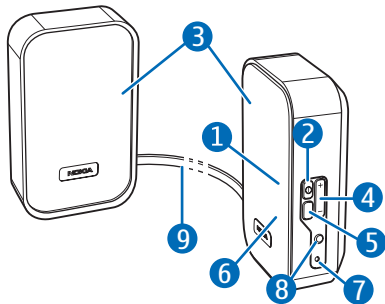


ชุดลำโพง Bluetooth Nokia MD-7W



คำประกาศเรื่องความสอดคล้อง NOKIA CORPORATION ขอแจ้งให้ทราบว่า ผลิตภัณฑ์ MD-7W ชุดนี้เป็นไปตามข้อกำหนดและหลักเกณฑ์เงื่อนไขของ Directive 1999/5/EC คุณสามารถดูสำเนาคำประกาศเรื่องความสอดคล้องนี้ได้ที่ http://www.nokia.com/phones/declaration_of_conformity/

CE 0499

© 2007 Nokia สงวนลิขสิทธิ์

Nokia และ Nokia Connecting People เป็นเครื่องหมายการค้าจดทะเบียนของ Nokia Corporation ชื่อผลิตภัณฑ์และบริษัทที่กล่าวถึงในที่นี้อาจเป็นเครื่องหมายการค้าหรือชื่อทางการค้าของเจ้าของผลิตภัณฑ์

ห้ามคัดลอก ส่งต่อ จำหน่าย หรือ จัดเก็บเนื้อหาส่วนหนึ่งส่วนใดหรือทั้งหมดของเอกสารฉบับนี้ โดยไม่ได้รับอนุญาตเป็นลายลักษณ์อักษรจากโนเกีย

Bluetooth เป็นเครื่องหมายการค้าจดทะเบียนของ Bluetooth SIG, Inc โนเกียดำเนินนโยบายในการพัฒนาอย่างต่อเนื่อง ดังนั้น เราจึงขอสงวนสิทธิ์ที่จะ

เปลี่ยนแปลงและปรับปรุงส่วนหนึ่งส่วนใดของผลิตภัณฑ์ที่อธิบายไว้ในเอกสารฉบับนี้ โดยไม่ต้องแจ้งให้ทราบล่วงหน้า ตามขอบข่ายสูงสุดที่อนุญาตโดยกฎหมายที่นำมาใช้ ไม่ว่าจะอยู่ภายใต้สถานการณ์ใด Nokia หรือผู้ให้อนุญาตรายใดของ Nokia จะไม่รับผิดชอบต่อการสูญหายของข้อมูลหรือรายได้หรือความเสียหายพิเศษโดยอุบัติเหตุอันเป็นผลสืบเนื่องหรือความเสียหายทางอ้อม ไม่ว่าจะด้วยสาเหตุใด ข้อมูลในเอกสารนี้จัดทำขึ้นในลักษณะ "ตามที่เป็นอย่าง" โดยไม่มีการรับประกันใดๆ ไม่ว่าจะโดยตรงหรือโดยนัย รวมทั้งแต่ไม่จำกัดเฉพาะ การรับประกันโดยนัยถึงความสามารถในการจำหน่ายของผลิตภัณฑ์หรือความเหมาะสมในการใช้งานตามวัตถุประสงค์ ตลอดจนความถูกต้องและเชื่อถือได้ของข้อมูลในเอกสารนี้ เว้นแต่จะกำหนดตามกฎหมายที่บังคับใช้ โนเกียขอสงวนสิทธิ์ที่จะเปลี่ยนแปลงแก้ไขหรือเพิกถอนเอกสารนี้ได้โดยไม่ต้องแจ้งให้ทราบล่วงหน้า

ผลิตภัณฑ์ที่วางจำหน่ายอาจแตกต่างกันไปตามภูมิภาคกรุณาสอบถามรายละเอียดจากตัวแทนจำหน่ายของ Nokia

การปรับเปลี่ยนหรือตัดแปลงอุปกรณ์นี้โดย
ไม่ได้รับอนุญาตอาจทำให้ผู้ใช้สูญเสียสิทธิ์
ในการใช้งานอุปกรณ์

การควบคุมการส่งออก
ผลิตภัณฑ์รุ่นนี้เป็นสินค้าเทคโนโลยีหรือ
ซอฟต์แวร์ภายใต้กฎหมายและข้อบังคับการ
ส่งออกของประเทศสหรัฐอเมริกาหรือประเทศ
อื่นๆห้ามกระทำการใดๆที่ขัดต่อกฎหมาย

เกริ่นนำ

ขอแสดงความยินดีที่ท่านตัดสินใจเลือก
ชุดชุดลำโพง Bluetooth จาก Nokia
MD-7W ช่วยให้คุณสามารถรับฟัง
เพลงจากอุปกรณ์มือถือหรืออุปกรณ์
เล่นเพลงที่รองรับและตื่นตากับ
ประสบการณ์เสียงคุณภาพเยี่ยม
คุณสามารถต่อชุดลำโพงเข้ากับ
อุปกรณ์ที่รองรับโดยใช้เทคโนโลยี
ไร้สาย Bluetooth หรือสายส่งสัญญาณ
ที่จัดให้ สายดังกล่าวยังสามารถใช้เป็น
สายอากาศวิทยุ FM สำหรับอุปกรณ์
รับฟังเพลงของคุณ (ในกรณีที่มี)

กรุณาอ่านคู่มือผู้ใช้โดยละเอียดก่อนใช้
ชุดลำโพงและอ่านคู่มือผู้ใช้สำหรับ
อุปกรณ์ที่คุณเชื่อมต่อกับชุดลำโพง
ซึ่งจะให้ข้อมูลสำคัญเกี่ยวกับความ
ปลอดภัยและการบำรุงรักษา เก็บรักษา
อุปกรณ์และส่วนประกอบต่างๆ ให้พ้น
มือเด็กเล็ก

เทคโนโลยีไร้สาย Bluetooth

เทคโนโลยีไร้สายบลูทูธช่วยให้คุณ
สามารถเชื่อมต่อกับอุปกรณ์ที่รองรับ
โดยไม่ต้องมีสายเชื่อมต่อ การต่อเชื่อม
แบบบลูทูธไม่ได้กำหนดว่าโทรศัพท์

และอุปกรณ์อื่น ๆ จะต้องอยู่ในระยะที่มองเห็นได้ แต่อุปกรณ์ทั้งคู่ควรจะอยู่ภายในระยะห่างจากกันไม่เกิน 10 เมตร (33 ฟุต) ทั้งนี้ สิ่งกีดขวาง เช่น กำแพงหรืออุปกรณ์อิเล็กทรอนิกส์ต่าง ๆ อาจทำให้มีสัญญาณรบกวนการเชื่อมต่ออุปกรณ์

ชุดลำโพงใช้ได้กับ Bluetooth Specification 2.0 + EDR ที่รองรับ Advanced Audio Distribution Profile (A2DP) 1.0 และ Audio/Video Remote Control Profile (AVRCP) 1.0 กรุณาสอบถามกับผู้ผลิตเกี่ยวกับอุปกรณ์อื่น ๆ เพื่อยืนยันว่าสามารถใช้งานกับอุปกรณ์นี้ได้

การเริ่มต้นใช้งาน

ชิ้นส่วน

ชุดลำโพงนี้ประกอบด้วยส่วนประกอบตามที่ปรากฏในหน้าแรก: ไฟแสดงการทำงานและไฟแสดงการเชื่อมต่อ Bluetooth (1) ปุ่มเปิดปิด (2) ลำโพง (3) ปุ่มปรับระดับเสียง (4) ปุ่มขยายสัญญาณสเตอริโอ (5) ไฟแสดงการขยายสัญญาณสเตอริโอ (6) ขั้วต่อไฟ

(7) ขั้วต่อเสียง (8) และสายต่อลำโพง (9) ส่วนประกอบของลำโพงเป็นแม่เหล็กวัสดุจำพวกโลหะอาจถูกดูดเข้าหาชุดลำโพงอย่างวางบัตรเครดิตหรือสีอบันทึกรหัสข้อมูลแม่เหล็กไว้ใกล้ชุดลำโพงเนื่องจากข้อมูลที่จัดเก็บไว้อาจถูกลบทิ้ง

เครื่องชาร์จ

ตรวจสอบเลขรุ่นของเครื่องชาร์จก่อน
ใช้อุปกรณ์นี้ใช้อุปกรณ์นี้ผลิตขึ้นสำหรับ
ใช้กับเครื่องชาร์จ AC-4



คำเตือน:

ใช้แต่อุปกรณ์ชาร์จที่ได้รับการ
รับรองจาก Nokia สำหรับ

ใช้งานอุปกรณ์นี้เท่านั้นการใช้ใช้อุปกรณ์อื่น
อาจทำให้เสียสิทธิ์การรับประกันและเป็น
อันตรายได้

ขณะปลดสายไฟส่วนต่อพวงใด ๆ ให้
หยิบและดึงที่ปลั๊ก อย่าดึงที่สาย

ต่อระบบไฟ

สามารถจ่ายไฟเข้าสู่ชุดลำโพงได้ผ่าน
เครื่องชาร์จหรือถ่านขนาด AA ที่จัดมา
ให้

ต่อเข้ากับเต้ารับไฟฟ้า

ใช้ลำโพงกับเครื่องชาร์จโดยต่อเครื่อง
ชาร์จเข้ากับเต้ารับไฟฟ้าจากนั้นเสียบ
สายชาร์จเข้ากับขั้วต่อไฟ

ในกรณีที่ใช้ถ่านชาร์จกับลำโพงไม่
สามารถชาร์จถ่านจากเครื่องชาร์จได้

ใส่ถ่านขนาด AA

ใส่ถ่านโดยปิดชุดลำโพงก่อนจากนั้น
กดปุ่มคลายลอคฝาครอบวางถ่านที่
ด้านหลังชุดลำโพงแต่ละตัวยกฝาครอบ
ขึ้น

ใส่ถ่านไว้ในรางตามที่ระบุ ปิดฝาครอบ
สอดลอคที่ด้านบนของฝาครอบตาม
แนวบนชุดลำโพงจากนั้นดันฝาครอบ
เข้าจนกระทั่งลอคเข้าที่

หากไม่ได้ใช้ชุดลำโพงเป็นเวลานาน
ให้นำถ่านออกเพื่อป้องกันความ
เสียหายจากส่วนประกอบใช้ถ่านรั่วไหล

เมื่อถ่านใกล้หมดไฟแสดงสถานะสีส้ม จะเริ่มกะพริบและชุดลำโพงจะส่งเสียง สัญญาณเตือน

เปิดหรือปิดชุดลำโพง

เปิดอุปกรณ์โดยกดปุ่มเปิดปิดค้างไว้ จนกระทั่งไฟแสดงสถานะสีน้ำขาวติดสว่าง

ปิดอุปกรณ์โดยกดปุ่มเปิดปิด ไฟ สัญญาณสีส้มจะกะพริบเป็นช่วงสั้น ๆ

ต่อชุดลำโพง

คุณสามารถต่อชุดลำโพงเข้ากับ อุปกรณ์เล่นเพลงที่รองรับ (เช่น เครื่องเล่นเพลงหรือโทรศัพท์มือถือ) โดยใช้ เทคโนโลยีไร้สาย Bluetooth หรือสายส่งสัญญาณที่จัดให้ ใช้การเชื่อมต่อ Bluetooth ได้โดยอุปกรณ์เล่นเพลงจะต้องรองรับโปรไฟล์ A2DP Bluetooth

เข้าคู่และเชื่อมต่อโดยใช้เทคโนโลยี ไร้สาย Bluetooth

ปฏิบัติตามคำแนะนำต่อไปนี้หากใช้ โทรศัพท์มือถือและเครื่องเล่นเพลง ยกเว้นในกรณีที่คุณไม่จำเป็นต้อง ระบุรหัสผ่าน Bluetooth

1. ตรวจสอบว่าปิดชุดลำโพงอยู่และ เปิดเครื่องโทรศัพท์ไว้
2. กดปุ่มเปิดปิดค้างไว้จนกระทั่งไฟ สัญญาณสีน้ำขาวติดกะพริบ
3. เปิดใช้งานคุณสมบัติ Bluetooth ที่โทรศัพท์และตั้งค่าให้ค้นหา อุปกรณ์ Bluetooth
4. เลือกชุดลำโพงจากรายการอุปกรณ์ ที่พบ
5. ป้อนรหัสผ่าน Bluetooth **0000** เพื่อจับคู่และเชื่อมต่อชุดลำโพงกับ โทรศัพท์ในโทรศัพท์บางรุ่นคุณอาจ

ต้องทำการเชื่อมต่อหลังจากที่จับคู่
เสร็จ

หากการเข้าคู่เสร็จสมบูรณ์และชุด
ลำโพงเชื่อมต่อ Bluetooth กับอุปกรณ์
เล่นเพลงแล้วไฟสัญลักษณ์สีขาวจะติด
กะพริบประมาณ 4 วินาที

ต่อโดยใช้สายเชื่อมต่อ

คุณสามารถต่อชุดลำโพงเข้ากับ
อุปกรณ์ที่รองรับโดยใช้สาย CA-63U
ที่จัดมาให้

ต่อชุดลำโพงเข้ากับอุปกรณ์ที่ใช้
สัญญาณเสียงมาตรฐาน 3.5 มม. เสียบ
สายเข้าในช่องสัญญาณเสียงที่ลำโพง
กับอุปกรณ์อีกตัว

ขณะเชื่อมต่อชุดลำโพงเข้ากับอุปกรณ์
อื่นผ่านสายเชื่อมต่อไฟสัญลักษณ์สีขาว
จะติดค้างอยู่

การใช้งานเบื้องต้น

ฟังเพลง

ขณะเชื่อมต่อชุดลำโพงเข้ากับอุปกรณ์
เล่นเพลงที่รองรับให้เริ่มเปิดเล่นเพลง
จากตัวอุปกรณ์



คำเตือน:

ควรรับฟังเพลงในระดับเสียง
ที่พอดีการรับฟังเพลงเสียงดัง
เป็นเวลานานอาจทำให้
ประสาทการได้ยินเสียหาย

ขยายสัญญาณเสียงสเตอริโอได้โดย
ตรวจสอบว่าปิดคุณสมบัติที่เครื่องเล่น
เพลงอยู่จากนั้นกดปุ่มขยายสัญญาณ
สเตอริโอไฟสัญญาณสีเขียวสำหรับ
ปรับเพิ่มสเตอริโอดีดิตสว่าง

ปรับระดับเสียง

ปรับระดับเสียงชุดลำโพงโดยกดปุ่ม
ควบคุมระดับเสียงที่ต้องการหากระดับ
เสียงของชุดลำโพงเบาเกินไปขณะใช้
ไฟจากถ่าน ให้เปลี่ยนถ่านใหม่

การดูแลและบำรุงรักษา

อุปกรณ์ของคุณได้รับการออกแบบมาโดย
มีรูปลักษณะที่ตีพิมพ์และมีฝีมือการผลิตที่
ประณีต คุณจึงควรดูแลอุปกรณ์ของคุณ
อย่างดี ข้อแนะนำด้านล่างนี้จะช่วยให้คุณ
สามารถใช้งานผลิตภัณฑ์นี้ได้ตรงตาม
เกณฑ์ของการรับประกัน

การเคลื่อนย้ายลำโพง

เคลื่อนย้ายลำโพงไปด้วยโดยกดชุด
ลำโพงเพื่อล๊อคเข้าหากันจากนั้นใช้สาย
เชื่อมต่อลำโพงเป็นสายสำหรับพกพา

ล้างค่า

ล้างค่าระดับเสียงและสเตอริโอโดยปิด
ชุดลำโพงกดปุ่มเปิดปิดเครื่องปุ่มขยาย
สัญญาณสเตอริโอและปุ่มเพิ่มระดับ
เสียงพร้อม ๆ กันค้างไว้

- เก็บอุปกรณ์ไว้ในที่แห้งฝนไอน้ำความ
ชื้น และของเหลวทุกชนิดอาจมีแร่เป็น
สารประกอบซึ่งจะทำให้วงจร
อิเล็กทรอนิกส์ขึ้นสนิม หากอุปกรณ์
เปียกน้ำ ให้ทิ้งไว้จนแห้งสนิท

- อย่าใช้หรือเก็บอุปกรณ์ไว้ในบริเวณที่มีฝุ่นหรือที่สกปรก เนื่องจากอาจทำให้อุปกรณ์ส่วนที่ถอดเข้าออกได้และส่วนประกอบที่เป็นอิเล็กทรอนิกส์เสียหายได้
- อย่าเก็บอุปกรณ์ไว้ในที่ร้อนจัด เนื่องจากอุณหภูมิสูงจะทำให้อายุการทำงานของอุปกรณ์อิเล็กทรอนิกส์สั้นลง ทั้งยังอาจทำให้แบตเตอรี่ชาร์จเสียหาย และทำให้ส่วนที่เป็นพลาสติกละลาย
- อย่าเก็บอุปกรณ์ไว้ในที่เย็นจัด เนื่องจากเมื่อเครื่องกลับคืนสู่อุณหภูมิปกติ ความชื้นจะก่อตัวขึ้นภายในเครื่อง ซึ่งอาจทำให้แผงวงจรอิเล็กทรอนิกส์เสียหายได้
- อย่าโยน เคาะ หรือเขย่าอุปกรณ์ การใช้งานโดยไม่ถนอมเครื่องอาจทำให้แผงวงจรภายในและกลไกที่ละเอียดอ่อนเกิดความเสียหายได้
- อย่าใช้สารเคมี น้ำยาทำความสะอาด หรือผงซักฟอกชนิดเข้มข้นทำความสะอาดเครื่อง
- อย่าทำสีอุปกรณ์ เนื่องจากสีอาจเข้าไปอุดตันในชิ้นส่วนที่เลื่อนได้

ของอุปกรณ์และอาจส่งผลกระทบต่อประสิทธิภาพในการทำงานของอุปกรณ์

หากผลิตภัณฑ์ทำงานไม่ถูกต้องให้นำไปยังศูนย์บริการที่ได้รับการรับรองใกล้บ้านคุณเพื่อขอรับบริการ