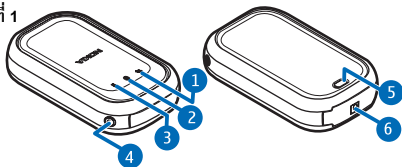
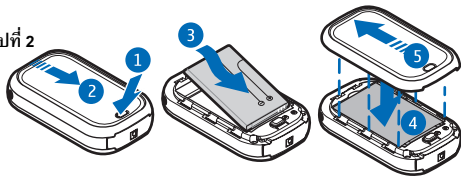


คู่มือผู้ใช้โมดูลจีพีเอสไร้สาย โมเด็ม LD-3W

รูปที่ 1



รูปที่ 2



ฉบับที่ 1

คำประกาศเรื่องความสอดคล้อง
บริษัท NOKIA CORPORATION ขอประกาศ
โดยถือเป็นการรับผิดชอบของเราแต่เพียง
ผู้เดียวว่าผลิตภัณฑ์ LD-3W สอดคล้องกับ
บทบัญญัติของสภา Council Directive:
1999/5/EC

คุณสามารถดูสำเนาคำประกาศเรื่อง
ความสอดคล้องนี้ได้ที่

[http://www.nokia.com/phones/
declaration_of_conformity/](http://www.nokia.com/phones/declaration_of_conformity/)

CE 0560

ลิขสิทธิ์ © 2006 โนเกีย สงวนลิขสิทธิ์
ห้ามคัดลอก ส่งต่อ จำหน่าย หรือจัดเก็บเนื้อหา
ส่วนหนึ่งส่วนใดหรือทั้งหมดของเอกสารฉบับนี้
โดยไม่ได้รับอนุญาตเป็นลายลักษณ์อักษรจาก
โนเกีย

Nokia เป็นเครื่องหมายการค้าจดทะเบียนของ
Nokia Corporation ชื่อผลิตภัณฑ์และบริษัท
ที่กล่าวถึงในที่นี้อาจเป็นเครื่องหมายการค้าหรือ
ชื่อทางการค้าของเจ้าของผลิตภัณฑ์นั้น
Bluetooth เป็นเครื่องหมายการค้าจดทะเบียน
ของ Bluetooth SIG, Inc.

โนเกียดำเนินนโยบายในการพัฒนาอย่าง
ต่อเนื่อง ดังนั้น เราจึงขอสงวนสิทธิ์ใน
การเปลี่ยนแปลงและปรับปรุงส่วนหนึ่งส่วนใด
ของผลิตภัณฑ์ที่อธิบายไว้ในเอกสารฉบับนี้
โดยไม่ต้องแจ้งให้ทราบล่วงหน้า
โนเกียจะไม่รับผิดชอบต่อ การสูญเสียข้อมูล
หรือรายได้ หรือความเสียหายอันเกิดจาก
อุบัติเหตุ ความเสียหายที่ตามมา หรือ
ความเสียหายทางอ้อมที่เกิดขึ้นไม่ว่าจะโดย
วิธีใดก็ตาม
เนื้อหาในเอกสารนี้ให้ข้อมูล "ตามสภาพที่เป็น"
โดยไม่มีการรับประกันใดๆ ไม่ว่าจะได้โดยตรงหรือ
โดยนัย และมีได้จำกัดอยู่ที่การรับประกัน
ความสามารถในการทำงานของผลิตภัณฑ์ที่
จำหน่าย หรือความเหมาะสมในการใช้งาน
ตามวัตถุประสงค์ ตลอดจนความถูกต้อง
และเชื่อถือได้ของข้อมูลในเอกสารนั้นนอกเหนือ
จากขอบเขตที่กฎหมายระบุไว้เท่านั้น โนเกียขอ
สงวนสิทธิ์ในการเปลี่ยนแปลง แก้ว หรือ
เพิกถอนเอกสารนี้โดยไม่ต้องแจ้งให้ทราบ
ล่วงหน้า
บริการและผลิตภัณฑ์ที่วางจำหน่ายอาจแตกต่างกัน
ไปตามภูมิภาค โปรดตรวจสอบกับตัวแทน
จำหน่ายโนเกียใกล้บ้านคุณ

การควบคุมการส่งออก
ผลิตภัณฑ์รุ่นนี้เป็นสินค้าเทคโนโลยีหรือ
ซอฟต์แวร์ภายใต้กฎหมายและข้อบังคับ

การส่งออกของประเทศสหรัฐอเมริกาหรือ
ประเทศอื่นๆ ห้ามฝ่าฝืนกฎหมายที่กำหนด

เพื่อความปลอดภัยของคุณ

โปรดอ่านและปฏิบัติตามคำแนะนำต่อไปนี้
มีฉะนั้นอาจก่อให้เกิดอันตรายหรือเป็นการผิด
กฎหมายได้ โปรดอ่านคู่มือผู้ใช้ฉบับสมบูรณ์
สำหรับข้อมูลเพิ่มเติม



สัญญาณรบกวน

อุปกรณ์ไร้สายทั้งหมดอาจได้รับ
ผลกระทบจากสัญญาณรบกวน ซึ่งจะ
ส่งผลต่อประสิทธิภาพการทำงานของ
เครื่องได้



อุปกรณ์ชาร์จและแบตเตอรี่
เลือกใช้แต่อุปกรณ์ชาร์จและ
แบตเตอรี่ที่ได้รับการรับรองเท่านั้น
ห้ามต่อโทรศัพท์เข้ากับอุปกรณ์ที่ไม่
สามารถใช้งานร่วมกันได้



การต่อกับอุปกรณ์อื่นๆ

เมื่อต้องการต่อโทรศัพท์กับอุปกรณ์
ชนิดอื่นๆ กรุณาอ่านคู่มือของ
อุปกรณ์นั้นๆ เพื่อศึกษารายละเอียด
ข้อมูลเกี่ยวกับความปลอดภัย
ห้ามต่อโทรศัพท์เข้ากับอุปกรณ์ที่ไม่
สามารถใช้งานร่วมกันได้



การบริการที่ผ่านการรับรอง

เฉพาะผู้ที่ผ่านการรับรองเท่านั้นที่จะ
ซ่อมอุปกรณ์นี้ได้

บทนำ

ด้วยโมดูลจีพีเอสไร้สายโนเกีย คุณสามารถกำหนดตำแหน่งและทิศทาง ณ ปัจจุบันได้อย่างง่ายดาย โมดูลจีพีเอสเป็นอุปกรณ์ที่ทำงานโดยใช้แบตเตอรี่ ซึ่งจะใช้เทคโนโลยีบลูทูธในการส่งข้อมูลการกำหนดตำแหน่งไปยังโทรศัพท์เคลื่อนที่ เครื่องพีซี PDA และอุปกรณ์สื่อสารอื่นๆ ที่ใช้งานร่วมกันได้

ในการใช้โมดูลจีพีเอส จะต้องมีการติดตั้งโปรแกรมประยุกต์ (Software) ที่ใช้งานร่วมกันได้ลงในอุปกรณ์ที่จะทำการเชื่อมต่อ โปรดอ่านคู่มือผู้ใช้ให้ละเอียดก่อนที่จะใช้งานโมดูลจีพีเอส นอกจากนี้ คุณสามารถเข้าตรวจสอบ คำแนะนำล่าสุด ข้อมูลเพิ่มเติม บริการดาวน์โหลด และการให้บริการสำหรับผลิตภัณฑ์โนเกียของคุณได้ที่เว็บไซต์โนเกียในประเทศหรือที่

<http://www.nokia-asia.com/support>

ระบบหาพิกัดบนพื้นโลก (จีพีเอส)

จีพีเอส (ระบบหาพิกัดบนพื้นโลก) เป็นระบบวิทยุนำร่องที่อาศัยดาวเทียมในการค้นหาตำแหน่ง

ตัวรับสัญญาณจีพีเอสสามารถคำนวณหาตำแหน่งพิกัดที่มีความถูกต้องอยู่ในระยะ 10 เมตร ความถูกต้องที่คำนวณได้นั้นขึ้นอยู่กับจำนวนของดาวเทียม สัญญาณที่โมดูลจีพีเอสสามารถรับได้ ในสภาพอากาศที่ดีที่สุด ความเที่ยงตรงจะอยู่ภายในระยะ 2-3 เมตร เสาอากาศของโมดูลจีพีเอสติดตั้งอยู่ที่โลโก้ Nokia และควรวางหงายขึ้นให้โลโก้อยู่ด้านบน กระจกหน้าต่างและกระจกบังลมในรถยนต์ บางรุ่นประกอบด้วยโลหะ ซึ่งจะปิดกั้นการรับสัญญาณดาวเทียมหรือทำให้สัญญาณอ่อนลง ถ้าคุณหยุดนิ่ง เครื่องจีพีเอสจะไม่สามารถวัดได้ว่าคุณกำลังหันหน้าไปทางใดเพราะเครื่องจะกำหนดทิศทางได้จากการเคลื่อนที่ของคุณ



หมายเหตุ:

จีพีเอส (ระบบหาพิกัดบนพื้นโลก) ได้รับการจัดทำขึ้นโดยรัฐบาล

สหรัฐอเมริกา ซึ่งมีหน้าที่รับผิดชอบต่อความแม่นยำและการดูแลรักษาระบบเพียงเท่านั้น ความแม่นยำในการกำหนดตำแหน่งจะมีผลเมื่อมีการปรับดาวเทียมจีพีเอสจาก

รัฐบาลสหรัฐอเมริกา และสามารถเปลี่ยนแปลงได้ตามนโยบายจีพีเอสของกระทรวงกลาโหม และแผนการด้านกิจการวิทยุนำทางของมลรัฐ นอกจากนี้ ความแม่นยำอาจลดน้อยลงตามตำแหน่งดาวเทียมที่คลาดเคลื่อน ทั้งนี้ คุณภาพและการส่งสัญญาณจีพีเอสอาจลดน้อยลง เนื่องจากตึกสูงและอุปสรรคทางธรรมชาติ เช่น สภาพอากาศ คุณต้องใช้

ตัวรับสัญญาณจีพีเอสภายนอกอาคารเพื่อให้เครื่องสามารถรับสัญญาณจีพีเอสได้ และไม่ควรใช้ตัวรับสัญญาณจีพีเอสในการวัดตำแหน่งที่มีความละเอียดสูง และไม่ควรที่จะเชื่อมั่นต่อข้อมูลตำแหน่งที่วัดได้จากเครื่องรับสัญญาณจีพีเอส เครื่องรับสัญญาณจีพีเอสจะไม่รองรับตำแหน่งหมายเลขโทรศัพท์ฉุกเฉิน

การเริ่มต้นใช้งาน

อุปกรณ์ของคุณอาจประกอบด้วยชิ้นส่วนขนาดเล็ก ดังนั้นจึงควรเก็บอุปกรณ์ให้พ้นมือเด็กก่อนที่จะเริ่มใช้โมดูลจีพีเอส คุณต้องปฏิบัติตามดังต่อไปนี้:

- ติดตั้งโปรแกรมประยุกต์ที่ใช้งานร่วมกันด้านล่างในโทรศัพท์
- ชาร์จแบตเตอรี่สำหรับโมดูลจีพีเอสจนเต็ม
- จับคู่โทรศัพท์ที่ใช้งานร่วมกันได้กับโมดูลจีพีเอส

โทรศัพท์โนเกียบางรุ่น เช่น Nokia 9500 Communicator จะมีการกำหนดระดับความเป็นส่วนตัวส่วนตัวด้านการระบุตำแหน่ง ในการให้ข้อมูล

ตำแหน่งจีพีเอสลงในโปรแกรมประยุกต์ของ Nokia 9500 Communicator ให้เลือก **Tools** → **Control panel** → **Extras** → **Location privacy** → **Verification policy** → **Accept all**

ส่วนประกอบโมดูลจีพีเอส

โมดูลจีพีเอสประกอบด้วยชิ้นส่วนตามที่แสดงในรูปที่ 1 ที่หน้าแรกของคู่มือเล่มนี้:

- 1 – ไฟแสดงสถานะจีพีเอส
- 2 – ไฟแสดงสถานะบลูทูธ
- 3 – ไฟแสดงสถานะการชาร์จแบตเตอรี่
- 4 – ปุ่ม Power

5 – ปุ่มปลดล๊อคฝาครอบด้านหลัง

6 – ขั้วต่ออุปกรณ์ชาร์จ

อุปกรณ์ชาร์จและแบตเตอรี่

โมดูลจีพีเอสใช้แบตเตอรี่ BL-5C ที่สามารถถอดออกและชาร์จซ้ำได้ โปรดตรวจสอบกับตัวแทนจำหน่ายในท้องถิ่นของคุณว่ามีแบตเตอรี่และอุปกรณ์ชาร์จที่ได้รับการรับรองชนิดใดจำหน่ายบ้าง

ตรวจสอบหมายเลขรุ่นของอุปกรณ์ชาร์จก่อนที่จะใช้กับอุปกรณ์นี้ อุปกรณ์นี้ได้รับการออกแบบมาเพื่อให้ทำงานได้เมื่อได้รับกระแสไฟฟ้าจากอุปกรณ์ชาร์จรุ่น AC-3, AC-4 และ DC-4



คำเตือน! เลือกใช้แต่แบตเตอรี่และอุปกรณ์ชาร์จที่ได้รับการรับรองจากโนเกียว่าสามารถใช้ได้กับอุปกรณ์นี้เท่านั้น การใช้อุปกรณ์ประเภทอื่นนอกเหนือจากนี้อาจเป็นอันตรายและทำให้การรับประกันหรือรับรองสำหรับอุปกรณ์เป็นโมฆะไป

เมื่อจะถอดสายไฟออกจากอุปกรณ์เสริมใดๆ ให้จับที่ปลั๊กไฟแล้วดึงออก อย่าดึงที่สายไฟ

การประกอบแบตเตอรี่

โปรดดูรูปที่ 2 ที่หน้าแรกของคู่มือเล่มนี้

1. ในการเปิดฝาครอบด้านหลังของโมดูลจีพีเอส ให้กดปุ่มปลดล๊อค (1) แล้วเลื่อนฝาครอบออกจากอุปกรณ์ (2)
2. ใส่แบตเตอรี่ (3)
3. ปิดฝาครอบด้านหลัง (4) และเลื่อนฝาครอบไปตามทิศทางของลูกศร (5) จนกระทั่งกลับเข้าที่

การชาร์จแบตเตอรี่

1. เสียบอุปกรณ์ชาร์จที่ขั้วเสียบของโมดูลจีพีเอส
2. เสียบอุปกรณ์ชาร์จเข้ากับเต้ารับไฟฟ้าที่ผนังขณะที่ชาร์จ ไฟแสดงสถานะสีแดงหรือสีเขียวจะกะพริบ ขึ้นอยู่กับโมดูลจีพีเอสนั้น เปิดใช้งาน (สีเขียว) หรือปิดอยู่ (สีแดง) เมื่อชาร์จแบตเตอรี่จนเต็มโดยที่เปิดเครื่องไว้ ไฟสีเขียวจะติดค้างไว้โดยไม่กะพริบ เมื่อชาร์จแบตเตอรี่จนเต็มแล้วโดยที่เครื่องยังปิดอยู่ ไฟสีแดงจะหยุดกะพริบ
3. ถอดอุปกรณ์ชาร์จออกจากเต้ารับไฟฟ้าที่ผนังและโมดูลจีพีเอส

เมื่อแบตเตอรี่ใกล้จะหมด ไฟแสดงสถานะสีแดง
ที่โมดูลจีพีเอสจะเริ่มกะพริบทุกๆ 15 วินาที
โปรดชาร์จแบตเตอรี่ซ้ำ

การใช้งานขั้นต้น

คุณต้องใช้โมดูลจีพีเอสภายนอกอาคารเพื่อให้
เครื่องสามารถรับสัญญาณจีพีเอสได้ และไม่คว
ร์ใช้โมดูลจีพีเอสในการวัดตำแหน่งที่มี
ความละเอียดสูง รวมทั้งไม่ควรที่จะเชื่อมั่นต่อ
ข้อมูลตำแหน่งที่วัดได้จากโมดูลจีพีเอส การทำ
แผนที่ดิจิทัลแทบจะทั้งหมดมีบางส่วนที่ไม่
แม่นยำและไม่สมบูรณ์ โปรดอย่ามั่นใจต่อแผนที่
ที่ได้กำหนดให้ใช้กับอุปกรณ์นี้แต่เพียง
อย่างเดียว

คุณต้องเปิดโทรศัพท์เคลื่อนที่เมื่อต้องการใช้
โมดูลจีพีเอส ห้ามเปิดโทรศัพท์เคลื่อนที่ใน
สถานที่ที่อาจก่อให้เกิดการรบกวนหรืออาจก่อ
ให้เกิดอันตรายได้

การเปิดและปิดโมดูลจีพีเอส

ในการเปิดหรือปิดโมดูลจีพีเอส ให้กดปุ่ม power
เป็นเวลาหนึ่งวินาที

เมื่อเปิดโมดูลจีพีเอส อาจต้องใช้เวลารั่วณะ
เพื่อให้เครื่องกำหนดตำแหน่ง ทั้งนี้ขึ้นอยู่กับว่าคุณ
ได้เปิดโมดูลจีพีเอสเป็นระยะเวลาานเพียงใด
และเครื่องสามารถรับสัญญาณดาวเทียมได้ดี
เพียงใด อาจต้องใช้เวลาในการเปิดเครื่องนานขึ้น
ถ้ามีการถอดแบตเตอรี่ออกก่อนหน้านั้น ในภาวะ
ที่ดีที่สุด จะใช้เวลาในการเปิดเครื่องประมาณ
หนึ่งนาที

การเชื่อมต่อด้วยเทคโนโลยีไร้สาย บลูทูธ

ในบางประเทศ อาจจะมีข้อจำกัดในการใช้
เทคโนโลยีบลูทูธ กรุณาตรวจสอบกับหน่วยงาน
หรือผู้ให้บริการในท้องถิ่นของคุณ
สำหรับค่าธรรมเนียมรายละเอียดเพิ่มเติมเกี่ยวกับ
เทคโนโลยีไร้สายบลูทูธ โปรดอ่านได้จากคู่มือ
ผู้ใช้โทรศัพท์

การจับคู่กับโทรศัพท์ที่ใช้งานร่วมกันได้

ก่อนที่คุณจะใช้โมดูลจีพีเอส คุณต้องจับคู่กับโทรศัพท์ที่ใช้งานร่วมกันได้ก่อน สำหรับ

โปรแกรมจีพีเอสบางโปรแกรม คุณสามารถจับคู่และเชื่อมต่อโมดูลจีพีเอสด้วยโปรแกรมดังกล่าวได้โดยไม่ต้องใช้เมนู Bluetooth

ในโทรศัพท์ของคุณ โปรดอ่านรายละเอียดจากคู่มือผู้ใช้โปรแกรมจีพีเอส ถ้าคุณได้จับคู่อุปกรณ์จีพีเอสกับโทรศัพท์ไว้แล้วก่อนหน้านี้ ให้ลบการจับคู่ดังกล่าวออกจากโทรศัพท์ก่อนที่จะจับคู่โทรศัพท์กับโมดูลจีพีเอส

การจับคู่โมดูลจีพีเอสจากเมนู Bluetooth:

1. คุณต้องเปิดใช้งานโมดูลจีพีเอสและโทรศัพท์
2. เปิดใช้งานคุณสมบัติ Bluetooth ในโทรศัพท์ของคุณ และตั้งค่าโทรศัพท์ให้ค้นหาอุปกรณ์บลูทูธตามขั้นตอนที่ได้แนะนำไว้ในคู่มือผู้ใช้โทรศัพท์
3. เลือกโมดูลจีพีเอส (Nokia LD-3W) จากรายชื่ออุปกรณ์ที่ค้นพบ
4. ใส่รหัสผ่านบลูทูธ 0000 เพื่อจับคู่โมดูลจีพีเอสกับโทรศัพท์
5. เริ่มการใช้งานโปรแกรมจีพีเอส

คุณสามารถจับคู่โมดูลจีพีเอสกับโทรศัพท์ที่ใช้งานร่วมกันได้ถึงแปดเครื่อง แต่คุณสามารถเชื่อมต่อกับโทรศัพท์ได้เพียงครั้งละหนึ่งเครื่อง

การยกเลิกการเชื่อมต่อโมดูลจีพีเอส

ในการยกเลิกการเชื่อมต่อโมดูลจีพีเอส ให้ปฏิบัติอย่างใดอย่างหนึ่งต่อไปนี้:

- ยกเลิกการเชื่อมต่อโมดูลจีพีเอสในโปรแกรมที่คุณใช้สร้างการเชื่อมต่อ
- ปิดโมดูลจีพีเอส
- ยกเลิกการเชื่อมต่อโมดูลจีพีเอสจากเมนู Bluetooth ในโทรศัพท์ของคุณ

การตรวจสอบสถานะโมดูลจีพีเอสในโหมดกลางคืน

ในโปรแกรมจีพีเอสบางโปรแกรม คุณสามารถตั้งค่าโมดูลจีพีเอสเป็นโหมดกลางคืนได้ในโหมดกลางคืน ไฟแสดงสถานะจะติดขึ้นถ้าโมดูลจีพีเอสไม่สามารถกำหนดตำแหน่งของมันได้ หรือถ้าสัญญาณการเชื่อมต่อบลูทูธขาดหายไป

ในการตรวจสอบสถานะจีพีเอสในโหมดกลางคืน ให้กดปุ่ม power แล้วปล่อย ไฟแสดงสถานะจะปรากฏขึ้นชั่วคราว

การสับสหนุระบบ WAAS/EGNOS

โมดูลจีพีเอสรองรับระบบ WAAS/EGNOS ในการใช้ระบบดังกล่าว โปรแกรมจีพีเอสที่คุณ ใช้อยู่จะต้องรองรับระบบดังกล่าวด้วยเช่นกัน โปรดอ่านรายละเอียดเพิ่มเติมจากคู่มือผู้ใช้ โปรแกรมจีพีเอส

การรีเซตโมดูลจีพีเอส

ในการรีเซตโมดูลจีพีเอส ให้กดปุ่ม power เป็นเวลา 10 วินาที ขณะที่ทำการรีเซต ไฟแสดงสถานะสีเขียวและสีแดงจะกะพริบสลับไปมา

ข้อมูลเกี่ยวกับแบตเตอรี่

- โมดูลจีพีเอสใช้พลังงานจากแบตเตอรี่ที่สามารถชาร์จซ้ำได้ แบตเตอรี่ใหม่จะสามารถทำงานได้อย่างเต็มประสิทธิภาพหลังจากผ่านการชาร์จและคายประจุอย่างครบถ้วนสองหรือสามรอบ คุณสามารถชาร์จ แบตเตอรี่และคายประจุได้หลายร้อยครั้ง

การแก้ไขปัญหา

หากคุณไม่สามารถเชื่อมต่อโมดูลจีพีเอสกับ โทรศัพท์ที่ใช้งานร่วมกันได้ โปรดปฏิบัติตามนี้:

- เปิดใช้งานคุณสมบัติ Bluetooth ในโทรศัพท์ ที่ใช้งานร่วมกันได้
- ต้องแน่ใจว่าได้เปิดโมดูลจีพีเอสแล้วและได้ จับคู่กับโทรศัพท์ที่ใช้งานร่วมกันได้แล้ว
- ต้องแน่ใจว่าได้ลบการเชื่อมต่อบลูทูธที่ สร้างไว้ก่อนหน้าจากโทรศัพท์แล้ว
- ตรวจสอบว่าโมดูลจีพีเอสอยู่ห่างจาก โทรศัพท์ของคุณในระยะไม่เกิน 10 เมตร และไม่มีสิ่งกีดขวางหรืออุปกรณ์ อิเล็กทรอนิกส์ระหว่างโทรศัพท์และโมดูล จีพีเอส

แต่แบตเตอรี่จะเสื่อมสภาพลงตามการใช้งาน หากเวลาในการสทนาและเวลาเปิดโทร รับสั้นน้อยกว่าปกติจนถึงแก่ได้ ให้เปลี่ยน แบตเตอรี่ก้อนใหม่ โปรดใช้เฉพาะแบตเตอรี่ ที่ได้รับการรับรองจากโนเกียเท่านั้น และชาร์จแบตเตอรี่ซ้ำด้วยอุปกรณ์ชาร์จที่ได้

รับการรับรองจากโนเกียว่าออกแบบขึ้นเพื่อใช้งานร่วมกับชุดหูฟัง

- เมื่อไม่ใช้งาน ให้ถอดปลั๊กอุปกรณ์ชาร์จออกจากเต้ารับไฟฟ้าและตัวอุปกรณ์ อย่าต่อแบตเตอรี่ที่เต็มแล้วทิ้งไว้กับอุปกรณ์ชาร์จ การชาร์จแบตเตอรี่นานเกินไปอาจทำให้อายุการใช้งานลดลง หากคุณไม่ได้ใช้งานแบตเตอรี่ที่ชาร์จไว้เต็มแล้ว แบตเตอรี่จะคายประจุออกเองตามระยะเวลา
- ใช้แบตเตอรี่ตามวัตถุประสงค์ที่ระบุเท่านั้น อย่าใช้อุปกรณ์ชาร์จหรือแบตเตอรี่ที่ชำรุดเสียหาย
- อย่าทำให้แบตเตอรี่ลัดวงจร การลัดวงจรของแบตเตอรี่โดยอุบัติเหตุอาจเกิดขึ้นได้เมื่อมีวัตถุประเภทโลหะ เช่น เหรียญ คลิปหรือปากกามาสัมผัสโดยตรงกับขั้วบวก (+) และลบ (-) ของแบตเตอรี่ (มีลักษณะเหมือนแถบโลหะที่อยู่บนแบตเตอรี่) เหตุการณ์เช่นนี้อาจเกิดขึ้นได้ เช่น ในกรณีที่คุณพกแบตเตอรี่สำรองไว้ในกระเป๋าเสื้อหรือในกระเป๋าถือ การลัดวงจรอาจทำให้ขั้วแบตเตอรี่หรือส่วนที่ใช้ในการเชื่อมต่อชำรุดเสียหายได้

- การทิ้งแบตเตอรี่ไว้ในที่ร้อนหรือเย็น เช่น การทิ้งไว้ในรถที่จอดอยู่ในสภาพอากาศที่ร้อนหรือหนาวจัด จะทำให้ประสิทธิภาพและอายุการใช้งานของแบตเตอรี่ลดลง พยายามเก็บแบตเตอรี่ไว้ในที่ที่มีอุณหภูมิระหว่าง 15°C และ 25°C (59°F และ 77°F) การใช้แบตเตอรี่ที่ร้อนหรือเย็นเกินไปอาจทำให้โทรศัพท์ไม่สามารถทำงานได้ชั่วคราวแม้ว่าแบตเตอรี่นั้นจะมีประจุอยู่เต็มแล้วก็ตาม ประสิทธิภาพการทำงานของแบตเตอรี่จะมีจำกัดเมื่ออยู่ที่อุณหภูมิต่ำกว่าจุดเยือกแข็ง
- ห้ามทิ้งแบตเตอรี่ลงในกองไฟเพราะอาจทำให้แบตเตอรี่ระเบิด ซึ่งแบตเตอรี่ที่เกิดความเสียหายแล้วอาจจะระเบิดได้เช่นกัน ทิ้งแบตเตอรี่ที่ไม่ใช้แล้วตามข้อบังคับกฎหมายในท้องถิ่นของคุณ หากสามารถทำได้ ควรนำไปผ่านกระบวนการเพื่อนำกลับมาใช้ใหม่ อย่าทิ้งแบตเตอรี่ร่วมกับขยะจากครัวเรือน

การดูแลและการบำรุงรักษา

โมดูลจีพีเอสได้รับการออกแบบและผลิตขึ้นด้วยวิทยาการที่ล้ำหน้า ควรดูแลรักษาอย่างระมัดระวัง ข้อแนะนำต่อไปนี้จะช่วยให้ท่านใช้งานอุปกรณ์ได้ตรงตามเกณฑ์ของการรับประกัน

- อย่าใช้หรือเก็บโมดูลจีพีเอสในบริเวณที่มีฝุ่นละอองหนาแน่นหรือบริเวณที่สกปรก เนื่องจากอาจทำให้ชิ้นส่วนที่สามารถเคลื่อนได้ชำรุดเสียหายได้
- อย่าใช้โมดูลจีพีเอสในบริเวณที่มีอากาศร้อนจัด เนื่องจากอุณหภูมิสูงจะร่นอายุการใช้งานของอุปกรณ์อิเล็กทรอนิกส์ แบตเตอรี่ชำรุดเสียหาย และทำให้ส่วนที่เป็นพลาสติกละลายหรือผิดรูป
- อย่าใช้โมดูลจีพีเอสในบริเวณที่มีอากาศหนาว เนื่องจากเมื่ออุณหภูมิของอุปกรณ์กลับสู่ระดับปกติ ละอองความชื้นจะเกาะติดอยู่ภายในอุปกรณ์ ทำให้แผงวงจรอิเล็กทรอนิกส์ชำรุดเสียหาย
- อย่าพยายามแกะโมดูลจีพีเอสนอกเหนือจากที่แนะนำไว้ในคู่มือเล่มนี้

- อย่าเขย่า โยน หรือเคาะโมดูลจีพีเอส การใช้ชุดหูฟังโดยไม่ระมัดระวังจะทำให้แผงวงจรและระบบกลไกที่ซับซ้อนภายในชำรุดเสียหายได้
- ห้ามใช้สารเคมีเข้มข้น น้ำยาทำความสะอาดหรือผงซักฟอกเพื่อทำความสะอาดโมดูลจีพีเอส
- อย่าระบายสีโมดูลจีพีเอส เนื่องจากสีอาจเข้าไปอุดตันในชิ้นส่วนที่เคลื่อนได้ทำให้ระบบทำงานขัดข้อง

ถ้าโมดูลจีพีเอสเกิดขัดข้อง โปรดนำส่งศูนย์บริการที่ได้รับการรับรองใกล้บ้าน