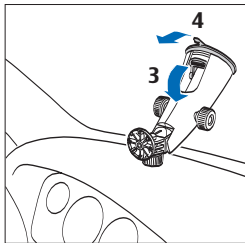
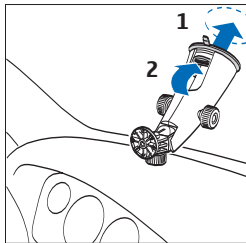
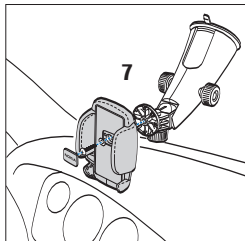
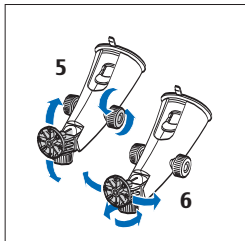


ชุดติดตั้งที่วางโทรศัพท์มือถือ โนเกีย HH-12





บทนำ

ชุดติดตั้งรุ่นนี้ช่วยให้ติดตั้งโทรศัพท์มือถือโนเกียที่กระจกบังลมหน้าของรถได้

ในการใช้ชุดติดตั้งที่วางโทรศัพท์มือถือกับที่วางโทรศัพท์มือถือที่ใช้งานร่วมกัน

ได้ ให้ติดตั้งชุดติดตั้งที่กระจกบังลมหน้า ปรับชุดติดตั้งให้อยู่ในตำแหน่งที่ต้องการ และสอดที่วางโทรศัพท์มือถือลงในชุดติดตั้ง

ข้อมูลด้านความปลอดภัย

ปฏิบัติตามกฎหมายท้องถิ่น ไม่ควรใช้มือจับสิ่งอื่นใดซึ่งรบกวนการขับขี่ยานพาหนะของคุณ สิ่งสำคัญอันดับแรกที่คุณควรคำนึงถึงในขณะที่ขับขี่ยานพาหนะคือความปลอดภัยบนท้องถนน ใช้ชุดติดตั้งหรือที่วาง

โทรศัพท์มือถือถ้าปลอดภัยที่จะใช้อุปกรณ์ดังกล่าวในทุกสภาพการขับขี่เมื่อจะติดตั้งชุดติดตั้งที่วางโทรศัพท์มือถือหรือที่วางโทรศัพท์มือถือ อุปกรณ์ดังกล่าวจะต้องไม่บดบังหรือเป็นอุปสรรคระบบบังคับเลี้ยว ระบบ

เบรก หรือระบบต่างๆ ที่ใช้ในขณะที่ยานทำงาน (เช่น ถุงลมนิรภัย) หรือ บดบังทัศนวิสัยในการขับขี่

ตรวจสอบอุปกรณ์ดังกล่าวจะไม่ขัดขวางหรือลดประสิทธิภาพการพองตัวของถุงลมนิรภัยไม่ว่าจะโดยทางใดก็ตาม

ท่านต้องไม่ติดตั้งชุดติดตั้งหรือที่วางโทรศัพท์มือถือไว้ในตำแหน่งที่ท่านอาจปะทะกับอุปกรณ์ดังกล่าวได้ถ้าเกิดอุบัติเหตุหรือการชนกัน

หมั่นตรวจสอบที่ยึดกระจุกที่อยู่ด้านล่างของชุดติดตั้งว่ายังติดอยู่ที่กระจุกบังลมหน้าอย่างแน่นหนา โดยเฉพาะเมื่ออุณหภูมิโดยรอบเปลี่ยนแปลงบ่อยครั้ง

ห้ามทิ้งชุดติดตั้งที่วางโทรศัพท์มือถือไว้ในรถโดยมีแสงแดดส่องโดยตรงหรือมีความร้อนสูงมากเกินไป ชุดติดตั้งที่วางโทรศัพท์มือถือและที่ยึดกระจุกจะชำรุดเสียหายและกาวจะเสื่อมคุณภาพถ้าอุณหภูมิภายในรถเกิน $+70^{\circ}\text{C}$ (160°F)

การติดที่กระจุกบังลมหน้า

หาตำแหน่งพื้นผิวกระจุกบังลมหน้าที่ปลอดภัยในการติดตั้งและทำความสะอาดพื้นผิวดังกล่าวให้ทั่วด้วยน้ำยาเช็ดกระจุกและผ้าขนหนูที่สะอาด

ถ้าอุณหภูมิโดยรอบต่ำกว่า $+15^{\circ}\text{C}$ (60°F) ให้ใช้ที่เป่าผมเป่าพื้นผิวกระจุกและที่ติดกระจุกให้อุ่นขึ้นเพื่อให้การยึดเกาะที่กระจุกบังลมหน้าแนบแน่น

ยิ่งขึ้น ท่านต้องไม่เป่าที่เป่าผมไปที่
กระจกบังลมหน้าจนร้อนมากเกินไป
เพราะจะทำให้กระจกเสียหายได้

กวดที่ดูดกระจกที่ด้านล่างของชุดติดตั้ง
ลงบนกระจกบังลมหน้าให้แน่น (ดู
ขั้นตอนที่ 1 ที่หน้าแรกของคู่มือเล่มนี้)
แล้วค่อยๆ ดันคันลือกที่อยู่ในชุด
อุปกรณ์ติดตั้ง (2) ไปยังที่ดู
กระจกเพื่อให้มีสัญญาณระหว่าง

ที่ดูดกระจกและกระจกบังลมหน้า
ตรวจสอบว่าที่ดูดกระจกติดแน่นกับ
กระจกบังลมหน้าแล้ว

ในการถอดชุดติดตั้งที่วางโทรศัพท์
มือถือออกจากกระจกบังลมหน้า ท่าน
ต้องค่อยๆ ดันคันลือกไปทางด้านบน
ของชุดติดตั้ง (3) และดึงสายรัดที่อยู่
ตรงขอบของที่ดูดสัญญาณ (4)

การติดตั้งในตำแหน่งที่ต้องการ

ห้ามปรับชุดติดตั้งขณะขับรถ

ในการปรับด้านบนของชุดติดตั้งให้อยู่
ในตำแหน่งที่ต้องการ ให้คลายสกรู
สองตัวที่อยู่ตรงกลางของชุดติดตั้ง
แล้วหมุนส่วนบนของชุดติดตั้งไปยัง
ตำแหน่งที่ต้องการ จากนั้น ขันสกรู
ให้แน่น (5) ด้านบนของชุดติดตั้งจะต้อง

ลือกเข้าที่อย่างแน่นหนา

ในการปรับแผ่นติดตั้งที่อยู่ด้านบนของ
ชุดติดตั้งที่วางโทรศัพท์มือถือไปยัง
ตำแหน่งที่ต้องการ ให้คลายสกรูที่อยู่
ใต้แผ่นติดตั้ง หมุนแผ่นติดตั้งไปยัง
ตำแหน่งที่ต้องการ แล้วขันสกรูให้แน่น
(6)

การติดที่วางโทรศัพท์มือถือ

ในการประกอบที่วางโทรศัพท์มือถือ โนเกียที่ใช้งานร่วมกันได้กับแผ่นติดตั้งให้ใช้สกรูที่ให้มาพร้อมกับที่วางโทรศัพท์มือถือ

เช่น ถ้าต้องการใช้ที่วางโทรศัพท์มือถือรุ่น CR-39 ให้ถอดแผ่นป้องกันที่มีคำว่า Nokia ออกจากที่วางโทรศัพท์มือถือ สอดที่วางโทรศัพท์มือถือลงในแผ่นติดตั้งโดยใช้สกรูที่ให้มา จากนั้น ใส่แผ่นป้องกันกลับเข้าไปดังเดิม (7) ใส่โทรศัพท์ลงในที่วางโทรศัพท์มือถือ และกดตัวหนีบที่ด้านข้างของที่วางโทรศัพท์มือถือจนกว่าโทรศัพท์จะล็อก

เข้าตำแหน่งอย่างแน่นหนา ถ้าต้องการยกโทรศัพท์ออกมา ให้กดปุ่มที่อยู่ใต้ตัวหนีบด้านซ้าย ที่วางโทรศัพท์มือถือรุ่น CR-39 ใช้ได้กับโทรศัพท์มือถือที่มีสัดส่วนไม่เกินที่กำหนดดังต่อไปนี้:
ความสูง 95 - 120 มม. ความกว้าง 42 - 55 มม. ความหนา 13 - 26 มม. น้ำหนัก 200 กรัม
เมื่อใส่ที่วางโทรศัพท์มือถือ ท่านต้องมองเห็นหน้าจอโทรศัพท์ได้อย่างชัดเจน เพื่อความปลอดภัย โปรดติดตั้งที่วางในตำแหน่งดังตรง

การดูแลและการบำรุงรักษา

อุปกรณ์ของคุณได้รับการออกแบบและผลิตขึ้นด้วยวิทยาการที่ล้ำหน้า ควรดูแลรักษาอย่างระมัดระวัง ข้อเสนอแนะต่อไปนี้จะช่วยให้คุณใช้งานอุปกรณ์ได้ตรงตามเกณฑ์ของการรับประกัน

- เก็บอุปกรณ์เสริมทั้งหมดให้พ้นมือเด็ก
- อย่าใช้หรือเก็บชุดอุปกรณ์ไว้ในบริเวณที่มีฝุ่นละอองหนาแน่นหรือในบริเวณที่สกปรก เนื่องจากอาจทำให้ชิ้นส่วนที่สามารถเคลื่อนได้ชำรุดเสียหายได้
- อย่าเขย่า โยน หรือเคาะชุดหูฟังการใช้งานโดยไม่ถนอมอุปกรณ์

จะทำให้กลไกที่ละเอียดอ่อนเกิดความเสียหายได้

- อย่าใช้สารเคมี น้ำยาทำความสะอาด หรือผงซักฟอกชนิดเข้มข้นทำความสะอาดชุดหูฟัง
- อย่าทาหรือระบายสีชุดหูฟัง เนื่องจากสีอาจเข้าไปอุดตันในชิ้นส่วนที่เคลื่อนได้ทำให้ระบบทำงานขัดข้อง

ถ้าชุดหูฟังเกิดขัดข้อง โปรดนำส่งศูนย์บริการที่ได้รับการรับรองใกล้บ้าน