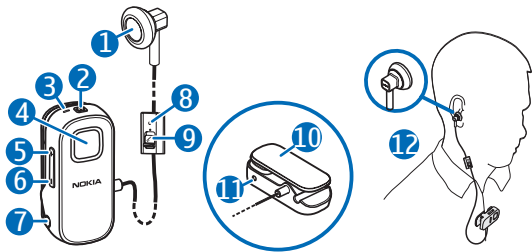
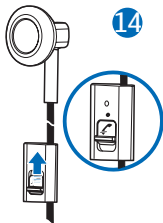
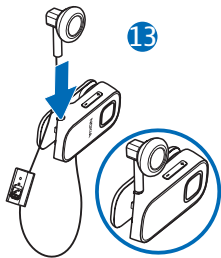


ชุดหูฟัง Nokia Bluetooth BH-215



ฉบับที่ 1



คำประกาศเรื่องความสอดคล้อง
NOKIA CORPORATION ขอแจ้งให้
ทราบว่ามีผลิตภัณฑ์ HS-129W ชุดนี้เป็นไป
ตามข้อกำหนดและหลักเกณฑ์เงื่อนไขของ
Directive 1999/5/EC คุณสามารถดู
สำเนาคำประกาศเรื่องความสอดคล้องนี้ได้
ที่ [http://www.nokia.com/phones/
declaration_of_conformity/](http://www.nokia.com/phones/declaration_of_conformity/)

CE 0560

© 2008 Nokia สงวนลิขสิทธิ์
Nokia, Nokia Connecting People
และโลโก้ Nokia Original Accessories
เป็นเครื่องหมายการค้าหรือเครื่องหมาย
การค้าจดทะเบียนของ Nokia
Corporation ชื่อผลิตภัณฑ์และบริษัทอื่น ๆ
ที่กล่าวถึงในที่นี้อาจเป็นเครื่องหมาย
การค้าหรือชื่อทางการค้าของเจ้าของ
ผลิตภัณฑ์นั้น ๆ
ห้ามคัดลอก ส่งต่อ จำหน่าย หรือ จัดเก็บ
เนื้อหาส่วนหนึ่งส่วนใดหรือทั้งหมดของ

เอกสารฉบับนี้ โดยไม่ได้รับอนุญาตเป็น
ลายลักษณ์อักษรจากโนเกีย
Bluetooth เป็นเครื่องหมายการค้า
จดทะเบียนของ Bluetooth SIG, Inc
โนเกียดำเนินนโยบายในการพัฒนาอย่าง
ต่อเนื่อง ดังนั้น เราจึงขอสงวนสิทธิ์ที่จะ
เปลี่ยนแปลงและปรับปรุงส่วนหนึ่งส่วนใด
ของผลิตภัณฑ์ที่อธิบายไว้ในเอกสารฉบับนี้
โดยไม่ต้องแจ้งให้ทราบล่วงหน้า
ตามข้อขอยุติสูงสุดที่อนุญาตโดยกฎหมาย
ที่นำมาใช้ ไม่ว่าจะอยู่ภายใต้สถานการณ์ใด
Nokia หรือผู้ให้อนุญาตรายใดของ Nokia
จะไม่รับผิดชอบต่อการสูญหายของข้อมูล
หรือรายได้หรือความเสียหายพิเศษโดย
อุบัติเหตุอันเป็นผลสืบเนื่องหรือความ
เสียหายทางอ้อมไม่ว่าจะด้วยสาเหตุใด
ข้อมูลในเอกสารนี้จัดทำขึ้นในลักษณะ
"ตามที่เป็นอย่างนี้" โดยไม่มีการรับประกันใด ๆ
ไม่ว่าจะโดยตรงหรือโดยนัย รวมทั้งแต่
ไม่จำกัดเฉพาะการรับประกันโดยนัยถึง
ความสามารถในการจำหน่ายของ
ผลิตภัณฑ์ หรือความเหมาะสมในการ

ใช้งานตามวัตถุประสงค์ ตลอดจนความถูกต้องและเชื่อถือได้ของข้อมูลในเอกสารนี้ เว้นแต่จะกำหนดตามกฎหมายที่บังคับใช้ โน้ทเกี่ยวกับสิทธิที่จะเปลี่ยนแปลงแก้ไขหรือเพิกถอนเอกสารนี้ได้โดยไม่ต้องแจ้งให้ทราบล่วงหน้า

ผลิตภัณฑ์ที่วางจำหน่ายอาจแตกต่างกันไปตามภูมิภาค กรุณาสอบถามรายละเอียดจากตัวแทนจำหน่ายของ Nokia

การควบคุมการส่งออก
ผลิตภัณฑ์รุ่นนี้เป็นสินค้าเทคโนโลยีหรือซอฟต์แวร์ภายใต้กฎหมายและข้อบังคับการส่งออกของประเทศสหรัฐอเมริกาหรือประเทศอื่น ๆ ห้ามกระทำการใดๆ ที่ขัดต่อกฎหมาย

เกริ่นนำ

ชุดหูฟัง Nokia Bluetooth BH-215 ช่วยให้คุณสามารถโทรและรับสายขณะเคลื่อนไหวได้

โปรดอ่านคู่มือผู้ใช้นี้โดยละเอียดก่อนใช้งานชุดหูฟัง กรุณาอ่านคู่มือผู้ใช้โทรศัพท์ของคุณ

ผลิตภัณฑ์นี้อาจประกอบด้วยชิ้นส่วนขนาดเล็ก โปรดเก็บอุปกรณ์ดังกล่าวให้พ้นมือเด็ก

เทคโนโลยีไร้สาย Bluetooth

เทคโนโลยีไร้สาย Bluetooth ช่วยให้คุณสามารถเชื่อมต่อกับอุปกรณ์ที่รองรับโดยไม่ต้องมีสายเชื่อมต่อ โทรศัพท์และชุดหูฟังไม่จำเป็นต้องอยู่ในระยะที่มองเห็นได้แต่ควรอยู่ภายในระยะห่างกันไม่เกิน 10 เมตร (33 ฟุต) ทั้งนี้ การต่อเชื่อมอาจถูกรบกวนจาก

สิ่งกีดขวางต่าง ๆ ได้ เช่น ผนังหรือ
อุปกรณ์อิเล็กทรอนิกส์อื่น ๆ
ชุดหูฟังสอดคล้องตามข้อกำหนด
เฉพาะ Bluetooth Specification 2.1
+ EDR ซึ่งรองรับ Headset Profile 1.1

และ Hands-Free Profile 1.5
ตรวจสอบกับผู้ผลิต
อุปกรณ์อื่นว่ารองรับการใช้งานกับ
ชุดหูฟังนี้หรือไม่

เริ่มต้นใช้งาน

ชุดหูฟังนี้ประกอบด้วยส่วนประกอบ
ต่อไปนี้ตามที่ปรากฏในหน้าแรก:
ชิ้นส่วนใส่หู (1) ปุ่มเปิดปิด (2)
ไฟแสดงสถานะ (3) ปุ่มรับ/วางสาย (4)
ปุ่มเพิ่มระดับเสียง (5) ปุ่มลด
ระดับเสียง (6) ช่องสำหรับเก็บ
ชิ้นส่วนใส่หู (7) ไมโครโฟน (8)
ปุ่มปิดเสียง (9) คลิป (10) และ
ขั้วต่อเครื่องชาร์จ (11)

ก่อนการใช้ชุดหูฟังคุณจำเป็นต้อง
ชาร์จแบตเตอรี่และจับคู่ชุดหูฟัง
เข้ากับโทรศัพท์ที่รองรับ
เนื่องจากชิ้นส่วนบางชิ้นของอุปกรณ์
เป็นสื่อแม่เหล็กอุปกรณ์ที่ทำด้วย
เหล็กอาจถูกดูดติดกับเครื่องอย่าง
บัตรเครดิตหรือสื่อที่มีแถบแม่เหล็ก
ไว้ใกล้เครื่อง ทั้งนี้เนื่องจากข้อมูลที่
เก็บไว้ภายในแถบแม่เหล็กอาจถูก
ลบได้

การชาร์จแบตเตอรี่

ก่อนชาร์จแบตเตอรี่กรุณาอ่าน
รายละเอียดใน

"ข้อมูลแบตเตอรี่และอุปกรณ์ชาร์จ"



คำเตือน:

ใช้เฉพาะอุปกรณ์ชาร์จที่
ได้รับการรับรองจาก Nokia
ในการใช้งานร่วมกับรุ่นนี้
เท่านั้นการใช้กับอุปกรณ์
ประเภทอื่นอาจเป็นผลให้
การรับรองการใช้งานหรือ
การรับประกันเป็นโมฆะและ
อาจก่อให้เกิดอันตรายได้

ขณะปลดสายไฟส่วนต่อพ่วงใด ๆ
ควรจับและดึงที่ปลั๊ก อย่าจับที่สาย

1. เสียบสายอุปกรณ์ชาร์จเข้ากับ
เต้ารับไฟฟ้าที่ผนัง
2. ต่อสายเครื่องชาร์จเข้ากับชุดต่อ
เครื่องชาร์จไฟแสดงสถานะสีแดง

จะสว่างขึ้นในระหว่างการชาร์จ
การชาร์จแบตเตอรี่จนเต็มอาจใช้
เวลานานถึง 2 ชั่วโมง

3. เมื่อชาร์จแบตเตอรี่เต็มแล้ว

ไฟแสดงสถานะสีเขียวจะแสดงขึ้น
ถอดสายอุปกรณ์ชาร์จจากชุดหูฟัง
และที่เต้ารับไฟฟ้าที่ผนัง

แบตเตอรี่ที่ชาร์จจนเต็มจะสามารถ
สนทนาได้นานถึง 10 ชั่วโมง หรือมี
เวลาสแตนด์บายนานถึง 200 ชั่วโมง

ขณะแบตเตอรี่หมดประจุชุดหูฟังจะ
ส่งเสียงดังเป็นระยะทุกนาทีและ
ไฟแสดงสถานะสีแดงกะพริบ

เปิดหรือปิดเครื่อง

เมื่อต้องการเปิดชุดหูฟังให้กดปุ่ม
เปิดปิดค้างไว้ประมาณ 2 วินาที
ชุดหูฟังจะส่งเสียงแจ้งเตือน และ

ไฟแสดงสถานะสีเขียวจะติดสว่าง
ชุดหูฟังจะพยายามเชื่อมต่อกับ
โทรศัพท์ที่เข้าคู่ไว้

เมื่อต้องการปิดชุดหูฟังให้กดปุ่ม
เปิดปิดค้างไว้ประมาณ 5 วินาที
ชุดหูฟังจะส่งเสียงแจ้งเตือนและ
ไฟแสดงสถานะสีแดงจะสว่างขึ้น
ชั่วคราว หากชุดหูฟังไม่ได้ต่ออยู่กับ
อุปกรณ์ภายใน 30 นาที เครื่องจะ
ปิดการทำงานโดยอัตโนมัติ

การเข้าคู่ชุดหูฟัง

1. ตรวจสอบให้แน่ใจว่าโทรศัพท์
ของคุณเปิดอยู่โดยที่ชุดหูฟัง
ไม่ได้เปิดใช้อยู่
2. กดปุ่มเปิดปิดค้างไว้ (ประมาณ
5 วินาที) จนกว่าไฟแสดงสถานะ
สีเขียวจะเริ่มกะพริบอย่างรวดเร็ว

3. เปิดใช้งานคุณสมบัติ Bluetooth
ที่โทรศัพท์ และตั้งค่าให้ค้นหา
อุปกรณ์ Bluetooth
4. เลือกชุดหูฟังจากรายการอุปกรณ์
ที่พบ
5. ป้อนรหัสผ่าน **0000** เพื่อจับคู่
และเชื่อมต่อชุดหูฟังกับโทรศัพท์
ในโทรศัพท์บางรุ่นคุณอาจต้อง
ทำการเชื่อมต่อต่างหากหลังจาก
ที่จับคู่เสร็จ

เมื่อชุดหูฟังเชื่อมต่อกับโทรศัพท์และ
พร้อมใช้งานไฟแสดงสถานะสีเขียวจะ
กะพริบทุก ๆ 5 วินาที

คุณสามารถตั้งค่าโทรศัพท์เพื่อให้
ชุดหูฟังทำการเชื่อมต่อโดยอัตโนมัติ
เปิดใช้คุณสมบัตินี้จากอุปกรณ์ของ
Nokia โดยเปลี่ยนค่าอุปกรณ์ที่เข้าคู่
ไว้จากเมนู Bluetooth

การใช้งานเบื้องต้น

สวมชุดหูฟัง

ใช้คลิปเพื่อยึดชุดหูฟังกับเสื้อ (12)

ใช้งานชุดหูฟังเพื่อโทรโดยค่อย ๆ กดขึ้นส่วนใส่หูเข้าหาใบหู

เพื่อให้สามารถเอื้อมถึงชุดใส่หูได้ง่าย

เมื่อไม่ได้ใช้ชุดหูฟังอยู่ ให้เลื่อนขึ้นส่วนประกอบหูในช่องที่ชุดหูฟัง (13)

การโทร

ในการโทรออก ใช้โทรศัพท์ของคุณตามปกติเมื่อเชื่อมต่อชุดหูฟังเข้ากับเครื่องโทรศัพท์แล้ว

ในการเรียกเบอร์ล่าสุดซ้ำ (ในกรณีที่โทรศัพท์รองรับคุณสมบัตินี้กับ

ชุดหูฟัง) เมื่อไม่มีการใช้สาย โดยกดปุ่มรับ/วางสายสองครั้ง

ในการเปิดใช้การโทรออกด้วยเสียง (หากโทรศัพท์รองรับคุณสมบัตินี้กับชุดหูฟัง) เมื่อไม่มีการใช้สาย ให้กดปุ่มรับ/วางสายค้างไว้ประมาณ 2 วินาที ดำเนินการตามที่ระบุในคู่มือผู้ใช้โทรศัพท์

ในการรับหรือวางสาย กดปุ่มรับ/วางสาย หากต้องการปฏิเสธสาย กดปุ่มนี้สองครั้ง

ปรับระดับเสียงโดยกดปุ่มระดับเสียงขึ้นหรือลง

ปิดเสียงไมโครโฟนโดยเลื่อนปุ่มปิดเสียงไปทางขึ้นส่วนใส่หู (14)

ยกเลิกการปิดเสียงไมโครโฟนโดย
เลื่อนปุ่มปิดเสียงออกจากชิ้นส่วนใส่หู
สลับสายจากชุดหูฟังไปยังโทรศัพท์
ที่รองรับโดยกดปุ่มรับวางสายค้างไว้
ประมาณ 2 วินาทีหรือปิดชุดหูฟัง
สลับสายกลับไปชุดหูฟังโดยกด
ปุ่มรับวางสายค้างไว้ประมาณ 2 วินาที
หรือเปิดชุดหูฟัง

ปิดหรือเปิดระบบสั่น

คุณสามารถตั้งค่าชุดหูฟังให้สั่นเตือน
เมื่อได้รับสาย

ค่าเริ่มต้นจะเปิดระบบสั่นไว้ ปิดระบบ
สั่นโดยกดปุ่มเปิดปิดและปุ่มลดระดับ
เสียงค้างไว้ประมาณ 2 วินาทีเปิด
ระบบสั่นอีกครั้งโดยเปิดชุดหูฟัง
จากนั้นกดปุ่มเปิดปิดและปุ่มเพิ่ม
ระดับเสียงค้างไว้ประมาณ 2 วินาที

ล้างค่าหรือรีเซ็ต

ลบค่าการเข้าคู่จากชุดหูฟังโดยการ
กดปุ่มเปิดปิดและปุ่มรับวางสาย
ค้างไว้ (ประมาณ 5 วินาที) จนกระทั่ง
ไฟสัญลักษณ์สีแดงและเขียวเริ่ม
กะพริบสลับกัน

รีเซ็ตชุดหูฟังในกรณีที่ไม่มีกา
รทำงานโดยให้เสียบชุดหูฟังเข้ากับ
เครื่องชาร์จขณะกดปุ่มเปิดปิด
ค้างไว้แม้ว่าอุปกรณ์จะประจุไฟ
แล้วก็ตาม

การแก้ไขปัญหา

หากไม่สามารถเชื่อมต่อชุดหูฟังกับ
โทรศัพท์ที่รองรับให้ตรวจสอบว่า
ชุดหูฟังมีประจุไฟเปิดอยู่และเข้าคู่กับ
โทรศัพท์เรียบร้อยแล้ว

ข้อมูลแบตเตอรี่และอุปกรณ์ชาร์จ

ชุดหูฟังรุ่นนี้มีแบตเตอรี่ภายในแบบชาร์จซ้ำได้และไม่สามารถถอดออกได้ อย่างไรก็ตามแกะแบตเตอรี่ออกจากเครื่องเนื่องจากอาจทำให้ชุดหูฟังเกิดความเสียหายได้ชุดหูฟังนี้มีไว้สำหรับใช้งานโดยรับจ่ายไฟจากอุปกรณ์ชาร์จต่อไปนี้: AC-3, AC-4, AC-5 และ DC-4 หมายเลขรุ่นของอุปกรณ์ชาร์จที่แน่นอนอาจแตกต่างกันไปขึ้นกับชนิดของปลั๊กปลั๊กชนิดต่างๆระบุโดยค่าใดค่าหนึ่งต่อไปนี้ E, EB, X, AR, U, A, C หรือ UB คุณสามารถชาร์จแบตเตอรี่และคายประจุได้หลายร้อยครั้งแต่แบตเตอรี่จะเสื่อมสภาพลงตามการใช้งานชาร์จแบตเตอรี่ของคุณด้วยอุปกรณ์ชาร์จที่ได้รับการรับรองจาก Nokia สำหรับการชาร์จกับชุดหูฟังนี้เท่านั้น การใช้อุปกรณ์ชาร์จที่ไม่ได้รับการรับรองอาจทำให้เกิดเพลิงไหม้ การจุกตะเบิด การ

รั่ว หรืออันตรายอื่น ๆ ได้

หากใช้แบตเตอรี่ใหม่เป็นครั้งแรกหรือหากไม่ได้ใช้แบตเตอรี่เป็นเวลานานๆ คุณอาจจำเป็นต้องเชื่อมต่อกับอุปกรณ์ชาร์จ และปลดการเชื่อมต่อและเชื่อมต่อใหม่อีกครั้งเพื่อเริ่มการชาร์จในกรณีที่ไม่มีการเชื่อมต่อหรือเหลืออยู่เลย ไฟแสดงสถานะจะปรากฏขึ้นบนเมื่อเวลาผ่านไประยะหนึ่ง

ปลดเครื่องชาร์จจากเต้ารับและที่ตัวอุปกรณ์เมื่อไม่ได้ใช้งานไม่ควรเสียบแบตเตอรี่ที่ชาร์จเต็มแล้วค้างไว้กับอุปกรณ์ชาร์จ เนื่องจากการชาร์จเป็นเวลานานเกินไปจะทำให้อายุการใช้งานของแบตเตอรี่สั้นลงหากไม่ได้ใช้งานแบตเตอรี่ที่ประจุไฟเต็มจะค่อย ๆ ถ่างประจุไปตามเวลา

พยายามเก็บแบตเตอรี่ไว้ที่อุณหภูมิ
ระหว่าง 15°C และ 25°C (59°F และ
77°F) อุณหภูมิที่ร้อนหรือเย็นจัดอาจ
ส่งผลต่อประสิทธิภาพและอายุการ
ใช้งานแบตเตอรี่ อุปกรณ์ที่แบตเตอรี่
ร้อนหรือเย็นจัดอาจทำงานได้ไม่สมบูรณ์
ประสิทธิภาพของแบตเตอรี่จะลดลงใน
อุณหภูมิที่ต่ำกว่าจุดเยือกแข็ง
ห้ามทิ้งแบตเตอรี่ในกองไฟเนื่องจากอาจ
เกิดการระเบิดได้แบตเตอรี่ที่เสียหาย
อาจเกิดการระเบิดได้
อย่าใช้อุปกรณ์ชาร์จที่ชำรุดเสียหาย



ข้อสำคัญ:

ระยะเวลาในการคายและ
เปิดเครื่องทิ้งโดยใช้
แบตเตอรี่เป็นค่าโดย
ประมาณและขึ้นอยู่กับสภาพ
เครือข่ายคุณสมบัติการ
ใช้งานอายุและสภาพของ
แบตเตอรี่อุณหภูมิแวดล้อม
และปัจจัยประกอบอื่น ๆ เวลา
ในการใช้อุปกรณ์สำหรับโทร
จะทำให้เวลาเปิดเครื่องทิ้งไว้
ลดลงและเวลาที่เปิดเครื่อง
ทิ้งไว้ในโหมดสแตนด์บาย
จะส่งผลต่อเวลาในการ
คายสายเช่นกัน

การดูแลและบำรุงรักษา

อุปกรณ์ของคุณได้รับการออกแบบมาโดยมีรูปปลั๊กชนิดที่ตีเยี่ยมและมีฝีมือการผลิตที่ประณีตคุณจึงควรดูแลอุปกรณ์ของคุณอย่างดีข้อแนะนำด้านล่างนี้จะช่วยให้คุณสามารถใช้งานผลิตภัณฑ์นี้ได้ตรงตามเกณฑ์ของการรับประกัน

- เก็บอุปกรณ์ไว้ในที่แห้งผืนไอน้ำ ความชื้นและของเหลวทุกชนิดอาจมีแร่เป็นสารประกอบซึ่งจะทำให้วงจรอิเล็กทรอนิกส์ขึ้นสนิม หากอุปกรณ์เปียกน้ำ ให้ทิ้งไว้จนแห้งสนิท
- อย่าใช้หรือเก็บอุปกรณ์ไว้ในบริเวณที่มีฝุ่นหรือที่สกปรกเนื่องจากอาจทำให้อุปกรณ์ส่วนที่ถอดเข้าออกได้และส่วนประกอบที่เป็นอิเล็กทรอนิกส์เสียหายได้
- อย่าเก็บอุปกรณ์ไว้ในที่ร้อนจัด เนื่องจากอุณหภูมิสูงจะทำให้อายุ

การทำงานของอุปกรณ์อิเล็กทรอนิกส์สั้นลง ทั้งยังอาจทำให้แบตเตอรี่ที่ชาร์จ เสื่อมหายและทำให้ส่วนที่เป็นพลาสติกละลาย

- อย่าเก็บอุปกรณ์ไว้ในที่เย็นจัด เนื่องจากเมื่อเครื่องกลับคืนสู่อุณหภูมิปกติ ความชื้นจะก่อตัวขึ้นภายในเครื่อง ซึ่งอาจทำให้แผงวงจรอิเล็กทรอนิกส์เสียหายได้
- อย่าพยายามจัดเพื่อเปิดอุปกรณ์
- อย่าโยน เคาะ หรือเขย่าอุปกรณ์ การใช้งานโดยไม่ถนอมเครื่องอาจทำให้แผงวงจรภายในและกลไกที่ละเอียดอ่อนเกิดความเสียหายได้
- อย่าใช้สารเคมี น้ำยาทำความสะอาดหรือผงซักฟอกชนิดเข้มข้นทำความสะอาดเครื่อง

- อย่าหาซื้ออุปกรณ์ เนื่องจากสีอาจเข้าไปอุดตันในชิ้นส่วนที่เคลื่อนไหวได้ของอุปกรณ์และอาจส่งผลกระทบต่อประสิทธิภาพในการทำงานของอุปกรณ์

คำแนะนำข้างต้นทั้งหมดใช้ได้กับอุปกรณ์ เครื่องชาร์จ หรืออุปกรณ์เสริมอื่น ๆ หากอุปกรณ์ใดทำงานไม่ถูกต้องโปรดนำเข้ารับบริการจากศูนย์บริการที่ได้รับการรับรองใกล้บ้านคุณ