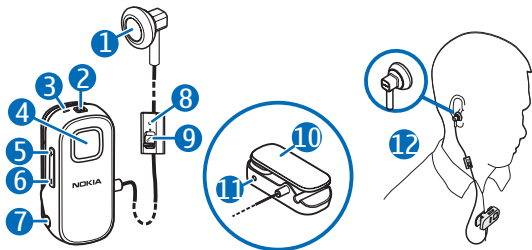
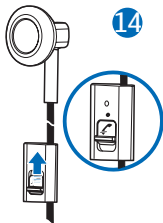
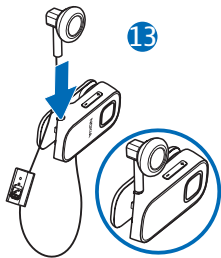


Nokia Bluetooth Headset BH-215





PERNYATAAN KESESUAIAN

Dengan ini, NOKIA CORPORATION menyatakan bahwa produk HS-129W telah memenuhi persyaratan utama dan ketentuan terkait lainnya sesuai Pedoman 1999/5/EC. Salinan Pernyataan Kesesuaian ini dapat dilihat di http://www.nokia.com/phones/declaration_of_conformity/.

CE 0560

© 2008 Nokia. Semua hak dilindungi undang-undang.

Nokia, Nokia Connecting People, dan logo Nokia Original Accessories adalah merek dagang atau merek dagang terdaftar dari Nokia Corporation. Produk dan nama perusahaan lain yang disebutkan di sini mungkin merupakan merek dagang atau nama dagang dari masing-masing pemilik.

Dilarang memperbanyak, mengalihkan, menyebarluaskan, atau menyimpan sebagian atau seluruh isi dokumen ini

dalam bentuk apapun tanpa izin tertulis sebelumnya dari Nokia.

Bluetooth adalah merek dagang terdaftar dari Bluetooth SIG, Inc. Nokia menerapkan kebijakan pengembangan yang berkesinambungan. Oleh karena itu, Nokia berhak mengubah dan menyempurnakan produk yang dijelaskan dalam dokumen ini tanpa pemberitahuan sebelumnya.

Selama diperbolehkan oleh undang-undang yang berlaku, dalam kondisi apapun Nokia atau pemegang lisensinya tidak bertanggung jawab atas hilangnya data atau pendapatan atau kerusakan khusus, insidental, konsekuensial, atau tidak langsung, apapun penyebabnya. Isi dokumen ini diberikan "sebagaimana adanya". Kecuali jika dipersyaratkan oleh hukum yang berlaku, maka tidak ada jaminan apapun, baik yang tersurat maupun tersirat, termasuk namun tidak terbatas pada, jaminan tersirat tentang keadaan yang dapat diperjualbelikan dan kesesuaian untuk tujuan tertentu yang dibuat sehubungan dengan

akurasi, keandalan, atau isi dokumen ini. Nokia berhak mengubah atau menarik dokumen ini setiap saat tanpa pemberitahuan sebelumnya. Ketersediaan produk tertentu mungkin berbeda di setiap wilayah. Untuk informasi rinci, hubungi agen Nokia Anda.

Ketentuan Ekspor
Perangkat ini mungkin berisi komponen, teknologi, atau perangkat lunak yang diatur oleh undang-undang dan peraturan hukum ekspor Amerika Serikat dan beberapa negara lainnya. Patuhi semua ketentuan hukum yang berlaku.

Pendahuluan

Dengan Nokia Bluetooth Headset BH-215, Anda dapat membuat dan menjawab panggilan saat beraktivitas.

Baca buku petunjuk ini dengan cermat sebelum menggunakan headset. Baca juga buku petunjuk ponsel.

Produk ini mungkin memiliki komponen kecil. Jauhkan komponen tersebut dari jangkauan anak-anak.

Teknologi nirkabel Bluetooth

Teknologi nirkabel Bluetooth dapat digunakan untuk menghubungkan perangkat yang kompatibel tanpa kabel. Ponsel dan headset tidak harus saling berhadapan, namun keduanya harus berada dalam jarak 10 meter (33 kaki) satu sama lainnya. Sambungan dapat terganggu oleh penghalang, seperti dinding atau perangkat elektronik lainnya.

Headset ini kompatibel dengan Bluetooth Specification 2.1 + EDR yang mendukung Headset Profile 1.1 dan Hands-Free Profile 1.5.

Untuk memastikan kompatibilitas perangkat lain dengan perangkat ini, hubungi produsen perangkat lain tersebut.

Persiapan

Berikut adalah komponen headset yang ditampilkan pada halaman judul: lubang suara (1), tombol daya (2), lampu indikator (3), tombol jawab/putus (4), tombol volume atas (5), tombol volume bawah (6), slot untuk menyimpan lubang suara (7), mikrofon (8), tombol diam (9), klip (10), dan soket pengisi daya (11).

Sebelum headset digunakan, isi daya baterai, kemudian pasang headset dengan ponsel yang kompatibel.

Komponen perangkat bersifat magnetis, sehingga benda logam

dapat tertarik ke perangkat ini. Jangan letakkan kartu kredit atau media penyimpan lain yang bersifat magnetis di sekitar perangkat karena informasi yang tersimpan di dalamnya dapat terhapus.

Mengisi daya baterai

Sebelum mengisi daya baterai, baca "[Informasi tentang baterai dan pengisi daya](#)" dengan cermat.



Peringatan: Gunakan hanya pengisi daya yang telah disetujui oleh Nokia untuk digunakan dengan model khusus ini. Penggunaan jenis lainnya dapat membatalkan persetujuan atau jaminan, dan mungkin berbahaya.

Bila Anda melepaskan kabel daya aksesori, pegang dan tarik konektor, bukan kabelnya.

1. Sambungkan pengisi daya ke stopkontak.
2. Sambungkan kabel pengisi daya ke soket pengisi daya. Lampu indikator merah akan menyala selama pengisian daya berlangsung. Daya baterai akan terisi penuh selama 2 jam.
3. Bila daya baterai telah terisi penuh, lampu indikator hijau akan menyala. Lepaskan

pengisi daya dari headset, kemudian dari stopkontak.

Daya baterai yang terisi penuh memiliki kemampuan waktu bicara hingga 10 jam atau waktu siaga hingga 200 jam.

Bila daya baterai hampir habis, headset akan berbunyi bip setiap menit dan lampu indikator merah mulai berkedip.

Mengaktifkan atau menonaktifkan

Untuk mengaktifkan, tekan terus tombol daya selama sekitar 2 detik. Headset akan berbunyi bip dan lampu indikator hijau akan menyala. Headset akan mencoba terhubung ke ponsel pasangan.

Untuk menonaktifkan, tekan terus tombol daya selama sekitar 5 detik. Headset akan berbunyi bip dan lampu indikator merah akan

menyala sebentar. Headset akan nonaktif secara otomatis jika tidak terhubung ke perangkat dalam waktu 30 menit.

Membuat pasangan headset

1. Pastikan ponsel telah diaktifkan dan headset dinonaktifkan.
2. Tekan terus tombol daya (selama sekitar 5 detik) hingga lampu indikator hijau mulai berkedip dengan cepat.
3. Aktifkan fitur Bluetooth pada ponsel, kemudian atur agar mencari perangkat Bluetooth.
4. Pilih headset dari daftar perangkat yang ditemukan.
5. Masukkan kode akses 0000 untuk memasang dan menghubungkan headset ke ponsel. Pada beberapa ponsel, Anda mungkin harus membuat

sambungan secara terpisah setelah membuat pasangan.

Bila headset telah terhubung ke ponsel dan siap digunakan, lampu indikator hijau akan berkedip setiap 5 detik.

Anda dapat mengatur ponsel agar terhubung dengan headset secara otomatis. Untuk mengaktifkan fitur ini di perangkat Nokia, ubah pengaturan perangkat pasangan dalam menu Bluetooth.

Penggunaan dasar

Mengenakan headset

Gunakan klip untuk mengaitkan headset ke pakaian (12).

Untuk menggunakan headset dalam membuat panggilan, dorong perlahan lubang suara ke telinga Anda.

Agar lubang suara mudah dijangkau bila headset tidak digunakan, masukkan lubang suara tersebut ke slot pada headset (13).

Panggilan

Untuk membuat panggilan, gunakan ponsel seperti biasa saat headset terhubung ke ponsel.

Untuk menghubungi kembali nomor yang terakhir dihubungi (jika ponsel mendukung fitur ini

dengan headset) dan tidak ada panggilan yang berlangsung, tekan tombol jawab/putus dua kali.

Untuk mengaktifkan panggilan melalui suara (jika ponsel mendukung fitur ini dengan headset) dan tidak ada panggilan yang berlangsung, tekan terus tombol jawab/putus selama sekitar 2 detik. Lanjutkan seperti yang dijelaskan dalam buku petunjuk ponsel.

Untuk menjawab atau mengakhiri panggilan, tekan tombol jawab/putus. Untuk menolak panggilan, tekan tombol tersebut dua kali.

Untuk mengatur volume suara, tekan tombol volume atas atau bawah.

Untuk menonaktifkan suara mikrofon, geser tombol diam ke arah lubang suara (14). Untuk mengaktifkan suara mikrofon, geser tombol diam ke arah sebaliknya.

Untuk mengalihkan panggilan dari headset ke ponsel yang kompatibel, tekan terus tombol jawab/putus selama sekitar 2 detik, atau nonaktifkan headset. Untuk mengalihkan panggilan kembali ke headset, tekan terus tombol jawab/putus selama sekitar 2 detik, atau aktifkan headset.

Mengaktifkan atau menonaktifkan getar

Anda dapat mengatur headset agar bergetar bila menerima panggilan.

Sesuai standar, getar selalu diaktifkan. Untuk menonaktifkan

fitur getar, tekan terus tombol daya dan volume bawah selama sekitar 2 detik. Untuk mengaktifkan fitur getar, aktifkan headset, kemudian tekan terus tombol daya dan volume atas selama sekitar 2 detik.

Menghapus atau mengatur ulang pengaturan

Untuk menghapus pasangan dari headset, tekan terus tombol daya dan tombol jawab/putus (selama sekitar 5 detik) hingga lampu indikator merah dan hijau mulai menyala bergantian.

Untuk mengatur ulang headset jika tidak berfungsi meskipun daya terisi penuh, pasang headset ke pengisi daya sewaktu Anda menekan terus tombol jawab/putus.

Mengatasi masalah

Jika Anda tidak dapat menghubungkan headset ke ponsel yang kompatibel, pastikan

headset telah terisi daya penuh, diaktifkan, dan dipasangkan dengan ponsel.

Informasi tentang baterai dan pengisi daya

Perangkat ini memiliki baterai internal yang tidak dapat dilepas namun dapat diisi ulang. Jangan keluarkan baterai dari perangkat karena dapat merusak perangkat. Perangkat ini dirancang untuk digunakan dengan daya dari pengisi daya: AC-3, AC-4, AC-5, dan DC-4. Nomor model pengisi daya dapat beragam, tergantung pada jenis konektor. Variasi konektor dapat diketahui dari salah satu yang berikut: E, EB, X, AR, U, A, C, atau UB. Daya baterai dapat diisi dan digunakan hingga ratusan kali, namun pada akhirnya baterai tidak dapat digunakan lagi. Isi ulang daya baterai hanya menggunakan pengisi

daya Nokia yang telah disetujui dan dirancang untuk perangkat ini. Penggunaan pengisi daya yang tidak disetujui dapat berisiko kebakaran, ledakan, kebocoran, atau bahaya lainnya.

Jika baterai baru pertama kali digunakan atau jika baterai telah lama tidak digunakan, Anda harus menyambungkannya ke pengisi daya, melepaskannya, kemudian menyambungkannya kembali untuk memulai pengisian daya baterai. Jika daya baterai benar-benar habis, diperlukan beberapa menit sebelum lampu indikator pengisian daya ditampilkan.

Lepaskan pengisi daya dari stopkontak dan perangkat bila tidak digunakan. Jangan biarkan baterai yang terisi penuh terpasang ke pengisi daya, karena pengisian daya yang berlebihan dapat mempersingkat masa pakai baterai. Jika tidak digunakan, baterai yang terisi penuh akan kosong dengan sendirinya beberapa waktu kemudian.

Usahakan agar baterai selalu berada pada temperatur antara 15° C hingga 25° C (59° F hingga 77° F). Temperatur yang berlebihan akan menurunkan kapasitas dan masa pakai baterai. Perangkat dengan baterai yang panas atau dingin tidak dapat berfungsi untuk sementara waktu. Performa baterai menjadi terbatas, terutama pada temperatur di bawah titik beku.

Jangan buang baterai ke dalam api karena dapat meledak. Baterai juga dapat meledak jika rusak.

Jangan gunakan pengisi daya yang sudah rusak.



Penting: Waktu bicara dan siaga baterai hanya merupakan perkiraan dan tergantung pada kondisi jaringan, fitur yang digunakan, masa pakai dan kondisi baterai, temperatur di sekitar baterai, dan berbagai faktor lainnya. Waktu yang digunakan perangkat untuk panggilan akan mempengaruhi waktu siaga. Waktu aktif dan saat perangkat berada dalam modus siaga juga akan mempengaruhi waktu bicara.

Perawatan dan pemeliharaan

Perangkat ini merupakan produk unggulan sehingga harus ditangani dengan benar. Berikut adalah saran yang akan membantu melindungi hak Anda atas jaminan.

- Pastikan perangkat dalam keadaan kering. Air hujan, kelembaban, dan segala jenis cairan atau uap air mungkin mengandung mineral yang akan menimbulkan korosi pada sirkuit elektronik. Jika perangkat Anda basah, keringkan sepenuhnya.
- Jangan gunakan atau jangan simpan perangkat ini di tempat yang berdebu dan kotor. Komponen yang dapat dilepas dan komponen elektroniknya dapat rusak.
- Jangan simpan perangkat ini di tempat yang panas. Temperatur yang tinggi dapat mempersingkat masa pakai perangkat elektronik, merusak baterai, dan melelehkan komponen yang terbuat dari plastik.
- Jangan simpan perangkat ini di tempat yang dingin. Ketika temperatur perangkat kembali normal, uap air dapat terbentuk di dalam perangkat dan merusak panel sirkuit elektronik.
- Jangan coba membuka perangkat.
- Jangan jatuhkan, benturkan, atau guncang perangkat ini. Penanganan yang tidak tepat dapat mematahkan panel sirkuit internal dan komponen kecil.
- Jangan gunakan bahan kimia, larutan pembersih, atau deterjen keras untuk membersihkan perangkat ini.
- Jangan cat perangkat ini. Lapisan cat dapat menyumbat berbagai komponen yang dapat bergerak

dan menghambat pengoperasian yang semestinya.

Semua saran ini juga berlaku untuk perangkat, pengisi daya, atau perangkat tambahan apapun. Jika salah satu komponen tersebut tidak bekerja sebagaimana mestinya, bawalah ke pusat layanan terdekat.