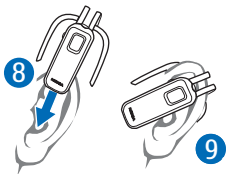
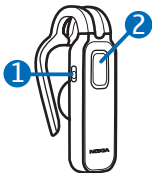


Nokia Bluetooth Headset BH-212



PERNYATAAN KESESUAIAN

Dengan ini, NOKIA CORPORATION menyatakan bahwa produk HS-112W telah memenuhi persyaratan utama dan ketentuan terkait lainnya sesuai Pedoman 1999/5/EC. Salinan Pernyataan Kesesuaian ini dapat dilihat di http://www.nokia.com/phones/declaration_of_conformity/.

CE 0700

© 2008 Nokia. Semua hak dilindungi undang-undang.

Nokia, Nokia Connecting People, dan logo Nokia Original Accessories adalah merek dagang terdaftar dari Nokia Corporation. Nama perusahaan dan produk lain yang disebutkan di sini mungkin merupakan merek dagang atau nama dagang dari masing-masing pemilik.

Dilarang memperbanyak, mengalihkan, menyebarluaskan, atau menyimpan sebagian atau seluruh isi dokumen ini dalam bentuk apapun tanpa izin tertulis sebelumnya dari Nokia.

Bluetooth adalah merek dagang terdaftar dari Bluetooth SIG, Inc.

Nokia menerapkan kebijakan pengembangan yang berkesinambungan. Oleh karena itu, Nokia berhak mengubah dan menyempurnakan produk yang dijelaskan dalam dokumen ini tanpa pemberitahuan sebelumnya.

Selama diperbolehkan oleh undang-undang yang berlaku, dalam kondisi apapun Nokia atau pemegang lisensinya tidak bertanggung jawab atas hilangnya data atau pendapatan atau kerusakan khusus, insidental, konsekuensial, atau tidak langsung, apapun penyebabnya.

Isi dokumen ini diberikan "sebagaimana adanya". Kecuali jika dipersyaratkan oleh hukum yang berlaku, maka tidak ada jaminan apapun, baik yang tersurat maupun tersirat, termasuk namun tidak terbatas pada, jaminan tersirat tentang keadaan yang dapat diperjualbelikan dan kesesuaian untuk tujuan tertentu yang dibuat sehubungan dengan akurasi, keandalan, atau isi dokumen ini. Nokia berhak mengubah atau menarik

dokumen ini setiap saat tanpa pemberitahuan sebelumnya. Ketersediaan produk tertentu mungkin berbeda di setiap wilayah. Untuk informasi rinci, hubungi agen Nokia Anda.

Ketentuan Ekspor
Perangkat ini mungkin berisi komponen, teknologi, atau perangkat lunak yang diatur oleh undang-undang dan peraturan hukum ekspor Amerika Serikat dan beberapa negara lainnya. Patuhi semua ketentuan hukum yang berlaku.

Pendahuluan

Dengan Nokia Bluetooth Headset BH-212, Anda dapat membuat dan menerima panggilan di manapun berada. Anda dapat menggunakan headset dengan ponsel yang kompatibel dan mendukung teknologi nirkabel Bluetooth.

Baca buku petunjuk ini dengan cermat sebelum menggunakan headset. Baca juga buku petunjuk ponsel Anda.

Produk ini mungkin memiliki berbagai komponen kecil. Jauhkan

komponen tersebut dari jangkauan anak-anak.

Teknologi nirkabel Bluetooth

Teknologi nirkabel Bluetooth dapat digunakan untuk menghubungkan perangkat yang kompatibel tanpa kabel. Ponsel dan headset tidak harus saling berhadapan, namun keduanya harus berada dalam jarak 10 meter (33 kaki) satu sama lainnya. Sambungan dapat terganggu oleh

penghalang, seperti dinding atau perangkat elektronik lainnya. Headset ini kompatibel dengan Bluetooth Specification 2.0 + EDR yang mendukung Headset Profile

1.1 dan Hands-Free Profile 1.5. Untuk memastikan kompatibilitas perangkat lain dengan perangkat ini, hubungi produsen perangkat lain tersebut.

Persiapan

Berikut adalah komponen yang terdapat pada headset ini, seperti ditampilkan pada halaman judul: tombol volume (1), tombol multifungsi (2), lampu indikator (3), soket pengisi daya (4), pengait telinga (5), dan mikrofon (6).

Sebelum menggunakan headset, Anda harus mengisi daya baterai, kemudian menyambungkan headset dengan ponsel yang kompatibel sebagai pasangannya.

Semua komponen ponsel bersifat magnetis, sehingga benda logam dapat tertarik ke perangkat ini.

Jangan letakkan kartu kredit atau media penyimpanan yang bersifat magnetis di dekat perangkat ini, karena informasi yang tersimpan dalam media tersebut dapat terhapus.

Pengisi daya

Perangkat ini dirancang untuk digunakan dengan daya dari pengisi daya: AC-3, AC-4, AC-5, dan DC-4.



Peringatan: Gunakan hanya pengisi daya yang disetujui oleh Nokia

untuk digunakan dengan perangkat tambahan ini. Penggunaan jenis lainnya dapat membatalkan persetujuan atau jaminan, dan mungkin berbahaya.

Bila melepaskan kabel daya dari perangkat tambahan, pegang dan lepaskan konektor, bukan kabelnya.

Mengisi daya baterai

Sebelum mengisi daya baterai, baca dengan cermat "[Informasi tentang baterai](#)".

1. Pasang pengisi daya ke stopkontak.

2. Pasang pengisi daya ke headset (7). Selama pengisian daya berlangsung, lampu indikator merah akan menyala dan headset tidak dapat digunakan. Pengisian daya baterai hingga penuh dapat berlangsung hingga 2 jam.

3. Bila daya baterai telah terisi penuh, lampu indikator hijau akan menyala. Lepaskan pengisi daya dari headset dan stopkontak.

Jika headset terhubung dengan ponsel sebelum daya diisi, maka headset akan terhubung kembali.

Daya baterai yang terisi penuh memiliki kemampuan waktu bicara hingga 11 jam atau waktu siaga hingga 500 jam.

Bila daya baterai hampir habis, headset akan berbunyi 'bip' setiap

menit dan lampu indikator merah mulai berkedip cepat.

Mengaktifkan atau menonaktifkan

Untuk mengaktifkan, tekan terus tombol multifungsi kurang lebih selama 2 detik. Headset akan berbunyi 'bip' dan lampu indikator akan menyala hijau. Headset mencoba tersambung ke ponsel yang dipasangkan.

Untuk menonaktifkan, tekan terus tombol multifungsi kurang lebih selama 5 detik. Headset akan berbunyi 'bip' dan lampu indikator akan menyala merah sebentar.

Membuat headset sebagai pasangan

1. Pastikan ponsel Anda telah diaktifkan dan headset dinonaktifkan.

2. Tekan terus tombol multifungsi (kurang lebih selama 5 detik) hingga lampu indikator hijau mulai berkedip cepat.
3. Aktifkan fitur Bluetooth pada ponsel, kemudian atur ponsel tersebut untuk mencari perangkat Bluetooth.
4. Pilih headset dari daftar perangkat yang ditemukan.
5. Masukkan kode akses 0000 untuk membuat pasangan dan menghubungkan headset dengan ponsel Anda. Pada ponsel tertentu, Anda mungkin harus membuat sambungan tersebut secara terpisah setelah membuat pasangan.

Jika Anda berhasil membuat pasangan, headset akan muncul dalam menu ponsel. Dalam menu ini, Anda dapat melihat perangkat Bluetooth pasangan.

Setelah headset terhubung ke ponsel dan siap digunakan, lampu

indikator hijau akan berkedip lambat.

Penggunaan dasar

Memasang headset di telinga

Pasang headset di telinga, kemudian dorong ke arah bawah (8). Dorong perlahan lubang telinga ke telinga Anda. Posisikan headset ke arah mulut Anda (9).

Panggilan

Untuk membuat panggilan, gunakan ponsel dengan cara yang sama bila headset telah terhubung.

Untuk menghubungi ulang nomor yang terakhir dihubungi (jika ponsel mendukung fitur ini dengan headset), tekan tombol multifungsi dua kali bila tidak ada panggilan yang berlangsung.

Untuk mengaktifkan panggilan melalui suara (jika ponsel mendukung fitur ini dengan headset), tekan terus tombol multifungsi kurang lebih selama 2 detik bila tidak ada panggilan yang berlangsung. Lanjutkan seperti yang dijelaskan dalam buku petunjuk ponsel.

Untuk menjawab atau mengakhiri panggilan, tekan tombol multifungsi. Untuk menolak panggilan, tekan tombol ini dua kali.

Untuk mengatur volume suara selama panggilan berlangsung, gulir tombol volume ke atas atau bawah.

Untuk menonaktifkan atau mengaktifkan suara mikrofon saat panggilan berlangsung, tekan sebentar bagian tengah tombol volume.

Untuk mengalihkan panggilan dari headset ke ponsel yang kompatibel, tekan terus tombol multifungsi kurang lebih selama 5 detik (headset akan nonaktif). Untuk mengalihkan panggilan kembali ke headset, tekan terus tombol multifungsi kurang lebih selama 2 detik (headset akan aktif).

Menghapus pengaturan atau mengatur ulang

Untuk menghapus pembuatan pasangan dari headset atau mengatur ulang headset, nonaktifkan headset, kemudian tekan terus tombol multifungsi lebih dari 8 detik. Headset akan

berbunyi 'bip' dua kali, kemudian lampu indikator merah dan hijau akan menyala bergantian sebanyak 5 kali.

Mengatasi masalah

Jika Anda tidak dapat menghubungkan headset ke ponsel yang kompatibel, pastikan daya headset tersedia, diaktifkan, dan dipasangkan dengan ponsel.

Informasi tentang baterai

Perangkat ini dilengkapi baterai internal permanen yang dapat diisi ulang. Jangan keluarkan baterai dari perangkat karena dapat merusak perangkat. Baterai dapat diisi dan dipakai hingga ratusan kali, namun pada akhirnya baterai tidak dapat digunakan lagi. Isi ulang baterai hanya menggunakan pengisi daya Nokia yang disetujui dan dirancang untuk perangkat ini. Penggunaan pengisi daya yang tidak disetujui dapat berisiko kebakaran, ledakan, kebocoran, atau bahaya lainnya.

Jika baterai baru pertama kali digunakan atau jika baterai telah lama tidak digunakan, Anda harus menyambungkannya ke pengisi daya, melepaskannya, kemudian menyambungkannya kembali untuk memulai pengisian daya baterai. Jika daya baterai benar-benar habis, diperlukan beberapa menit sebelum

lampu indikator pengisian daya ditampilkan.

Lepaskan pengisi daya dari stopkontak dan perangkat bila tidak digunakan. Jangan biarkan baterai yang terisi penuh terpasang ke pengisi daya, karena pengisian daya yang berlebihan dapat mempersingkat masa pakai baterai. Jika tidak digunakan, baterai yang terisi penuh akan kosong dengan sendirinya beberapa waktu kemudian.

Usahakan agar baterai selalu berada pada temperatur antara 15° C hingga 25° C (59° F hingga 77° F).

Temperatur yang berlebihan akan menurunkan kapasitas dan masa pakai baterai. Perangkat dengan baterai yang panas atau dingin tidak dapat berfungsi untuk sementara waktu. Performa baterai menjadi

terbatas, terutama pada temperatur di bawah titik beku.

Jangan buang baterai ke dalam api karena dapat meledak. Baterai juga dapat meledak jika rusak.

Jangan gunakan pengisi daya yang sudah rusak.



Penting: Waktu bicara dan siaga baterai hanya merupakan perkiraan dan tergantung pada kondisi jaringan, fitur yang digunakan, masa pakai dan kondisi baterai, temperatur di sekitar baterai, dan berbagai faktor lainnya. Waktu yang digunakan perangkat untuk panggilan akan mempengaruhi waktu siaga. Waktu aktif dan saat perangkat berada dalam modus siaga juga akan mempengaruhi waktu bicara.

Perawatan dan pemeliharaan

Perangkat ini merupakan produk unggulan sehingga harus ditangani dengan benar. Berikut adalah saran yang akan membantu melindungi hak Anda atas jaminan.

- Pastikan perangkat dalam keadaan kering. Air hujan, kelembaban, dan segala jenis cairan atau uap air mungkin mengandung mineral yang akan menimbulkan korosi pada sirkuit elektronik. Jika perangkat Anda basah, keringkan sepenuhnya.
- Jangan gunakan atau jangan simpan perangkat ini di tempat yang berdebu dan kotor. Komponen yang dapat dilepas dan komponen elektroniknya dapat rusak.
- Jangan simpan perangkat ini di tempat yang panas. Temperatur yang tinggi dapat mempersingkat masa pakai perangkat elektronik, merusak baterai, dan melelehkan komponen yang terbuat dari plastik.
- Jangan simpan perangkat ini di tempat yang dingin. Ketika temperatur perangkat kembali normal, uap air dapat terbentuk di dalam perangkat dan merusak panel sirkuit elektronik.
- Jangan coba membuka perangkat.
- Jangan jatuhkan, benturkan, atau guncang perangkat ini. Penanganan yang tidak tepat dapat mematahkan panel sirkuit internal dan komponen kecil.
- Jangan gunakan bahan kimia, larutan pembersih, atau deterjen keras untuk membersihkan perangkat ini.
- Jangan cat perangkat ini. Lapisan cat dapat menyumbat berbagai komponen yang dapat bergerak

dan menghambat pengoperasian yang semestinya.

Semua saran ini juga berlaku untuk perangkat, pengisi daya, atau perangkat tambahan apapun. Jika salah satu komponen tersebut tidak bekerja sebagaimana mestinya, bawalah ke pusat layanan terdekat.